

# Dom w malinówkach 34

PEŁNOBRANŻOWE ODBICIE LUSTRZANE

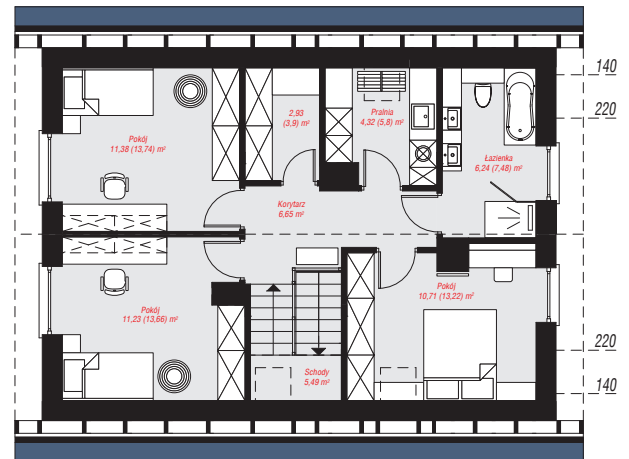
Dom jednorodzinny z poddaszem użytkowym  
5 pokoi, 1 kuchnia, 2 łazienki, spiżarka, kotłownia,  
pralnia, garderoby

**powierzchnia domu:** 119,87 m<sup>2</sup>  
(bez kotłowni)

powierzchnia kotłowni: 4,04 m<sup>2</sup>  
powierzchnia zabudowy: 93,05 m<sup>2</sup>  
powierzchnia podłóg: 137,98 m<sup>2</sup>  
kubatura: 604,90 m<sup>3</sup>  
wysokość budynku: 8,25 m  
powierzchnia dachu: 163,20 m<sup>2</sup>  
min. wymiary działki: 16,20 x 19,30 m

## Technologia i konstrukcja

**ściany:** bloczek z betonu komórkowego H+H 24 cm,  
styropian Termo Organika 20 cm, tynk; **strop:** płyta  
żelbetowa; **ścianka kolankowa:** 127 cm; **dach:**  
dwuspadowy, nachylenie 40 st., więźba drewniana,  
blacha dachówkowa, okno dachowe 3; **kocioł:** gazowy



PARTER: 64,96 (68,04) m<sup>2</sup>

PODDASZE: 58,95 (69,94) m<sup>2</sup>



Do projektu możesz wprowadzić zmiany,  
na które wyrazimy bezpłatną zgodę.

Zobacz dostępne wersje projektu,  
wizualizacje wnętrz i zdjęcia z realizacji  
na [www.archon.pl](http://www.archon.pl)