

Dom w wisteriach 12

PEŁNOBRANŻOWE ODBICIE LUSTRZANE

Dom jednorodzinny z poddaszem użytkowym
5 pokoi, 1 kuchnia, 2 łazienki, spiżarka, kotłownia,
garderoby

powierzchnia domu: 126,55 m²
(bez kotłowni)

powierzchnia kotłowni: 3,66 m²

powierzchnia zabudowy: 93,89 m²

powierzchnia podłóg: 140,43 m²

kubatura: 628,07 m³

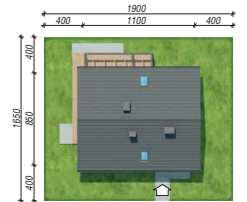
wysokość budynku: 8,50 m

powierzchnia dachu: 166,70 m²

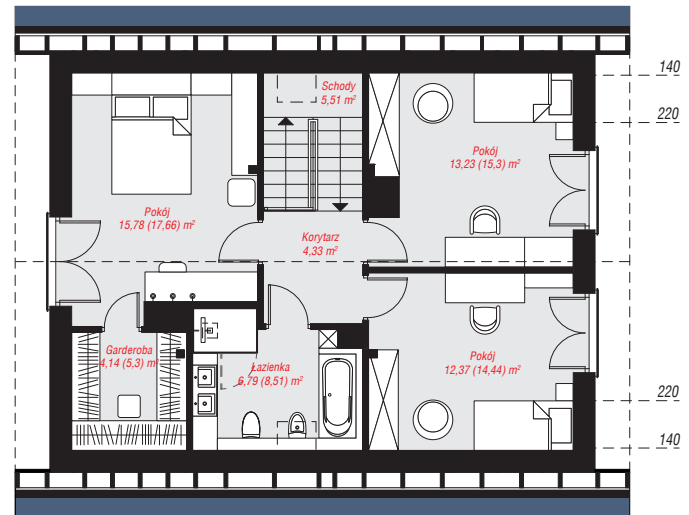
min. wymiary działki: 16,50 x 19,00 m

Technologia i konstrukcja

ściany: bloczek z betonu komórkowego H+H 24 cm,
styropian Termo Organika 20 cm, tynk; **strop:** płyta
żelbetowa; **ścianka kolankowa:** 135 cm; **dach:**
dwuspadowy, nachylenie 40 st., więźba drewniana,
blacha dachówkowa, okno dachowe 3; **kocioł:** gazowy



PARTER: 68,06 (69,38) m²



PODDASZE: 62,15 (71,05) m²



Do projektu możesz wprowadzić zmiany,
na które wyrazimy bezpłatną zgodę.

Zobacz dostępne wersje projektu,
wizualizacje wnętrz i zdjęcia z realizacji
na www.archon.pl