

# Dom w malinówkach 26 (E) OZE

Dom jednorodzinny z poddaszem użytkowym  
5 pokoi, 1 kuchnia, 2 łazienki, spiżarka, kotłownia,  
garderoby

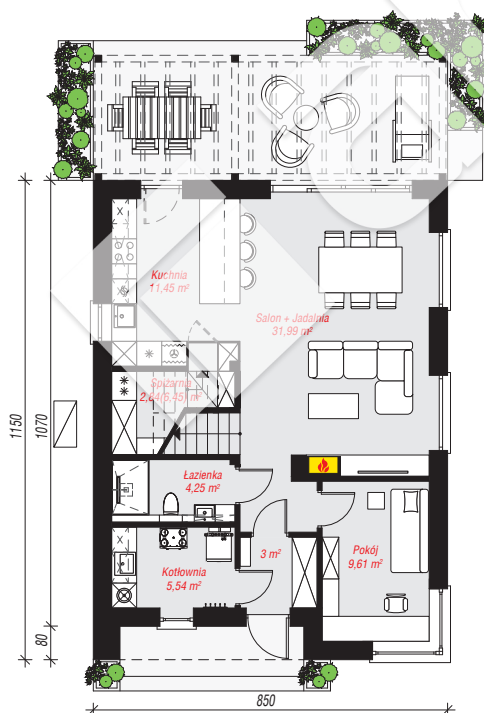
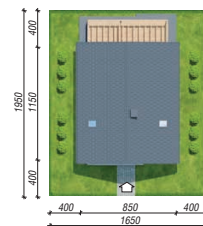
**powierzchnia domu:** 128,27 m<sup>2</sup>  
(bez kotłowni)

**powierzchnia kotłowni:** 5,54 m<sup>2</sup>  
powierzchnia zabudowy: 98,15 m<sup>2</sup>  
powierzchnia podłóg: 146,92 m<sup>2</sup>  
kubatura: 652,04 m<sup>3</sup>  
wysokość budynku: 8,45 m  
powierzchnia dachu: 174,08 m<sup>2</sup>

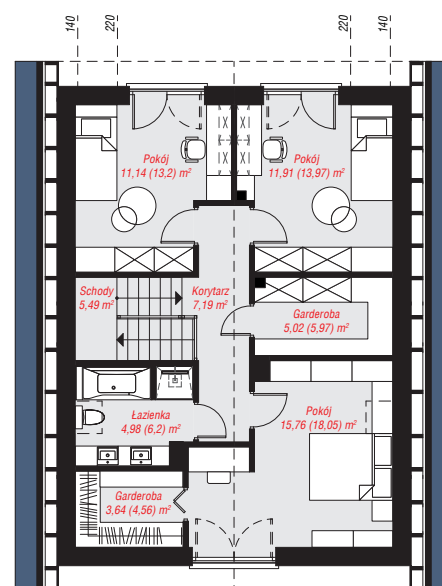
min. wymiary działki: 19,50 x 16,50 m  
po adaptacji\*: 14,00 x 19,50 m  
(Likwidacja okna w kuchni oraz okna dachowego w łazience, skrócenie okapów.)

## Technologia i konstrukcja

**ściany:** bloczek z betonu komórkowego H+H 24 cm, styropian Termo Organika 20 cm, tynk; **strop:** płyta żelbetowa; **ścianka kolankowa:** 135 cm; **dach:** dwuspadowy, nachylenie 40 st., więźba drewniana, dachówka ceramiczna, okno dachowe 4; **kocioł:** pompa ciepła



PARTER: 68,68 (72,29) m<sup>2</sup>



PODDASZE: 65,13 (74,63) m<sup>2</sup>

Do projektu możesz wprowadzić zmiany,  
na które wyrazimy bezpłatną zgodę.

Zobacz dostępne wersje projektu,  
wizualizacje wnętrz i zdjęcia z realizacji  
na [www.archon.pl](http://www.archon.pl)

