

Dom w sasankach 3 (E) OZE

PEŁNOBRANŻOWE ODBICIE LUSTRZANE

Dom jednorodzinny z poddaszem użytkowym
4 pokoje, 1 kuchnia, 2 łazienki, spiżarka, kotłownia,
garderoby

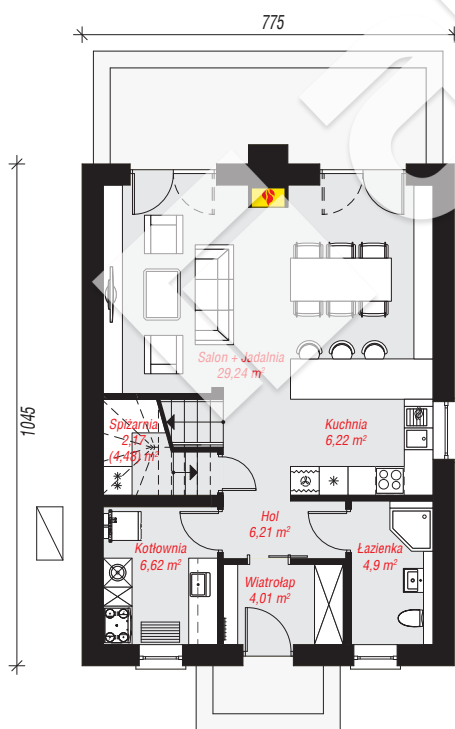
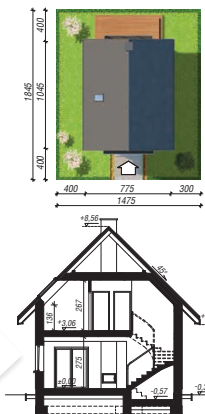
powierzchnia domu: 107,20 m²
(bez kotłowni)

powierzchnia kotłowni: 6,62 m²
powierzchnia zabudowy: 81,35 m²
powierzchnia podłóg: 122,90 m²
kubatura: 581,63 m³
wysokość budynku: 8,88 m
powierzchnia dachu: 160,04 m²

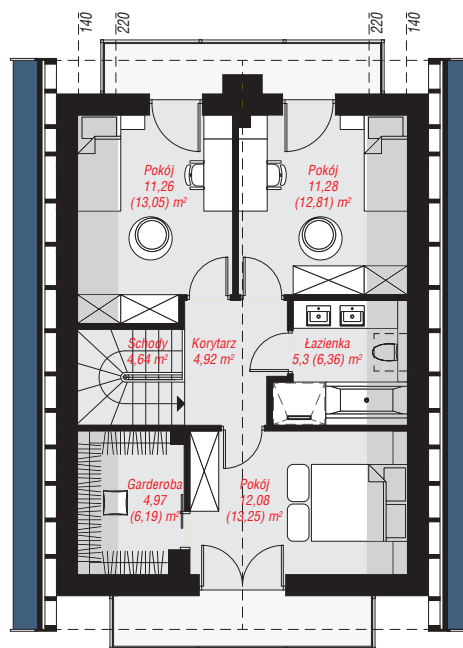
min. wymiary działki: 18,45 x 14,75 m
po adaptacji*: 10,75 x 18,45 m
(Likwidacja okien w ścianie bocznej, skrócenie okapów.)

Technologia i konstrukcja

ściany: bloczek z betonu komórkowego H+H 24 cm,
styropian Termo Organika 20 cm, tynk; **strop:** płyta
żelbetowa; **ścianka kolankowa:** 136 cm; **dach:**
dwuspadowy, nachylenie 45 st., więźba drewniana,
dachówka ceramiczna, okno dachowe 4; **kocioł:**
pompa ciepła



PARTER: 59,37 (61,68) m²



PODDASZE: 54,45 (61,22) m²



Do projektu możesz wprowadzić zmiany,
na które wyrazimy bezpłatną zgodę.

Zobacz dostępne wersje projektu,
wizualizacje wnętrz i zdjęcia z realizacji
na www.archon.pl