

Dom w malinówkach 26 (E) OZE

PEŁNOBRANŻOWE ODBICIE LUSTRZANE

archon
PROJEKTY DOMÓW

Dom jednorodzinny z poddaszem użytkowym
5 pokoi, 1 kuchnia, 2 łazienki, spiżarka, kotłownia,
garderoby

powierzchnia domu: 128,27 m²
(bez kotłowni)

powierzchnia kotłowni: 5,54 m²

powierzchnia zabudowy: 98,15 m²

powierzchnia podłóg: 146,92 m²

kubatura: 652,04 m³

wysokość budynku: 8,45 m

powierzchnia dachu: 174,08 m²

min. wymiary działki: 19,50 x 16,50 m

po adaptacji*: 14,00 x 19,50 m

(Likwidacja okna w kuchni oraz okna dachowego w łazience, skrócenie okapów.)

Technologia i konstrukcja

ściany: bloczek z betonu komórkowego H+H 24 cm,

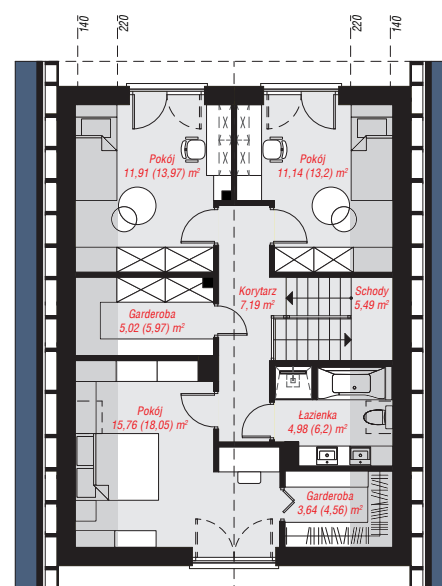
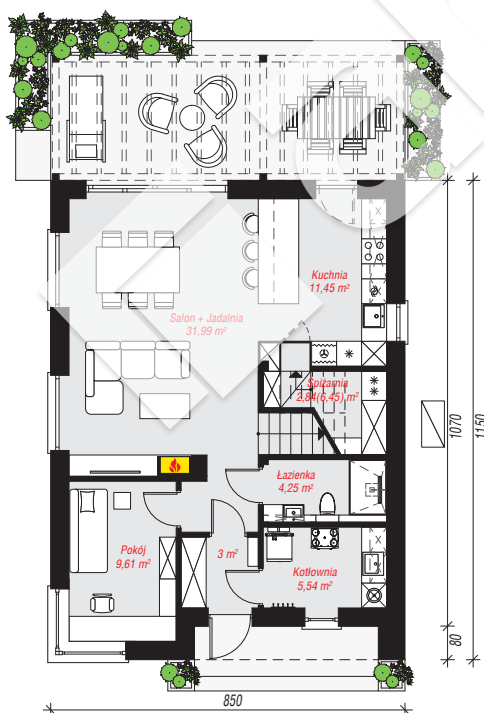
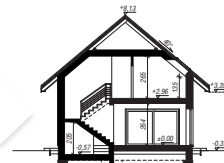
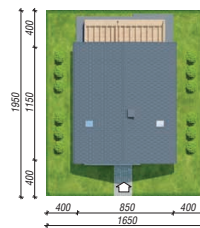
styropian Termo Organika 20 cm, tynk; **strop:** płyta

żelbetowa; **ścianka kolankowa:** 135 cm; **dach:**

dwuspadowy, nachylenie 40 st., więźba drewniana,

dachówka ceramiczna, okno dachowe 4; **kocioł:**

pompa ciepła



PARTER: 68,68 (72,29) m²

PODDASZE: 65,13 (74,63) m²

Do projektu możesz wprowadzić zmiany,
na które wyrazimy bezpłatną zgodę.

Zobacz dostępne wersje projektu,
wizualizacje wnętrz i zdjęcia z realizacji
na www.archon.pl

