

Dom w oliwnikach 3 (E) OZE

PEŁNOBRANŻOWE ODBICIE LUSTRZANE

Dom jednorodzinny parterowy
5 pokoi, 1 kuchnia, 2 łazienki, kotłownia,
garderoby

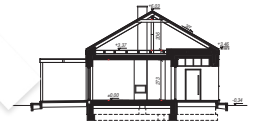
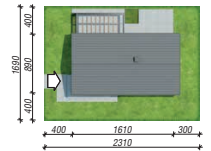
powierzchnia domu: 105,02 m²
(bez kotłowni)

powierzchnia kotłowni: 4,17 m²
powierzchnia zabudowy: 143,79 m²
powierzchnia podłóg: 109,19 m²
kubatura: 728,59 m³
wysokość budynku: 6,37 m
powierzchnia dachu: 165,46 m²

min. wymiary działki: 16,90 x 23,10 m
po adaptacji*: 22,10 x 16,90 m
(Likwidacja okna narożnego w kuchni.)

Technologia i konstrukcja

ściany: bloczek z betonu komórkowego H+H 24 cm,
styropian Termo Organika 20 cm, tynk; **strop:**
drewniany; **dach:** dwuspadowy, nachylenie 30 st.,
więźba drewniana, blacha dachówkowa; **kocioł:**
pompa ciepła



PARTER: 109,19 (0,00) m²



Do projektu możesz wprowadzić zmiany,
na które wyrazimy bezpłatną zgodę.

Zobacz dostępne wersje projektu,
wizualizacje wnętrz i zdjęcia z realizacji
na www.archon.pl