

Dom w renklodach 29 (G2E)

PEŁNOBRANŻOWE ODBICIE LUSTRZANE

Dom jednorodzinny parterowy
4 pokoje, 1 kuchnia, 2 łazienki, spiżarka, kotłownia,
garderoby, pomieszczenie gospodarcze, garaż

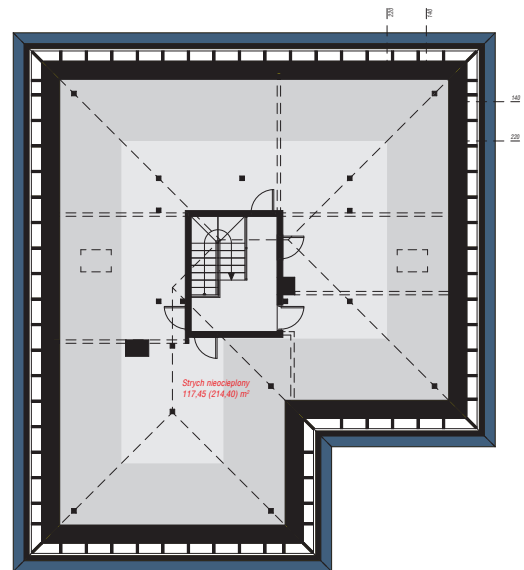
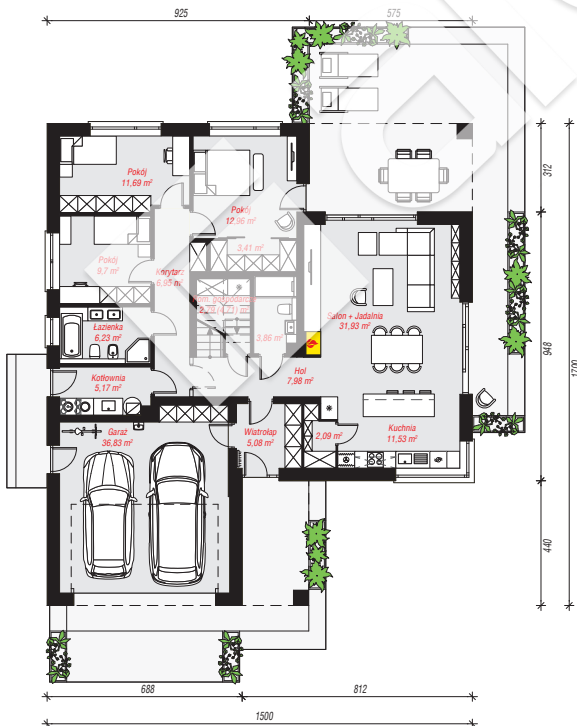
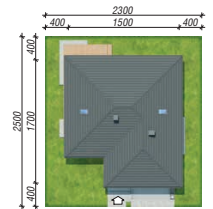
powierzchnia domu: 116,20 m²
(bez kotłowni, garażu)

powierzchnia garażu: 36,83 m²
powierzchnia kotłowni: 5,17 m²

powierzchnia zabudowy: 230,25 m²
powierzchnia podłóg: 160,12 m²
kubatura: 1 305,76 m³
wysokość budynku: 8,01 m
powierzchnia dachu: 341,66 m²
min. wymiary działki: 25,00 x 23,00 m

Technologia i konstrukcja

ściany: bloczek z betonu komórkowego H+H 24 cm, styropian Termo Organika 20 cm, tynk; **strop:** płyta żelbetowa; **dach:** czterospadowy, nachylenie 30 st., więźba drewniana, dachówka ceramiczna; **kocioł:** gazowy



PARTER: 158,20 (160,12) m²

STRYCH NIEOCIEPLONY: 117,45 (214,40) m²



Do projektu możesz wprowadzić zmiany, na które wyrazimy bezpłatną zgodę.

Zobacz dostępne wersje projektu, wizualizacje wnętrz i zdjęcia z realizacji na www.archon.pl