

Dom w sasankach 8

PEŁNOBRANŻOWE ODBICIE LUSTRZANE

Dom jednorodzinny z poddaszem użytkowym
5 pokoi, 1 kuchnia, 2 łazienki, spiżarka, pralnia,
garderoby

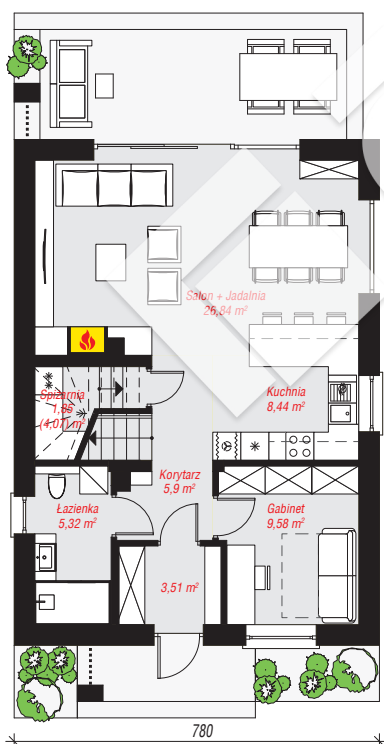
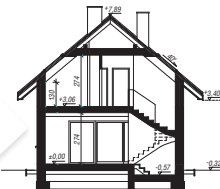
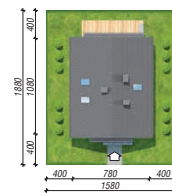
powierzchnia domu: 113,98 m²

powierzchnia zabudowy: 84,61 m²
powierzchnia podłóg: 125,95 m²
kubatura: 553,63 m³
wysokość budynku: 8,21 m
powierzchnia dachu: 156,10 m²

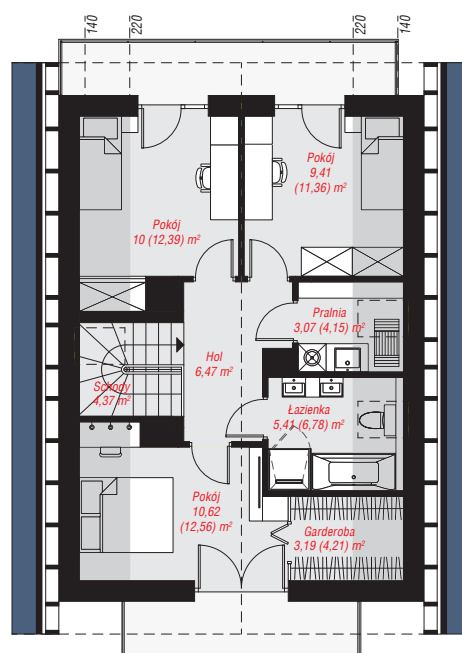
min. wymiary działki: 18,80 x 15,80 m
po adaptacji*: 13,30 x 18,80 m
(Likwidacja okna w łazience na parterze oraz okna dachowego na schodach, skrócenie okapów.)

Technologia i konstrukcja

ściany: bloczek z betonu komórkowego H+H 24 cm, styropian Termo Organika 20 cm, tynk; **strop:** płyta żelbetowa; **ścianka kolankowa:** 130 cm; **dach:** dwuspadowy, nachylenie 40 st., więźba drewniana, dachówka ceramiczna; **kocioł:** gazowy



PARTER: 61,44 (63,66) m²



PODDASZE: 52,54 (62,29) m²



Do projektu możesz wprowadzić zmiany, na które wyrazimy bezpłatną zgodę.

Zobacz dostępne wersje projektu, wizualizacje wnętrz i zdjęcia z realizacji na www.archon.pl