

# Dom pod katalpą 2

PEŁNOBRANŻOWE ODBICIE LUSTRZANE

Dom jednorodzinny z poddaszem użytkowym  
5 pokoi, 1 kuchnia, 2 łazienki, spiżarka, kotłownia,  
pralnia, garderoby

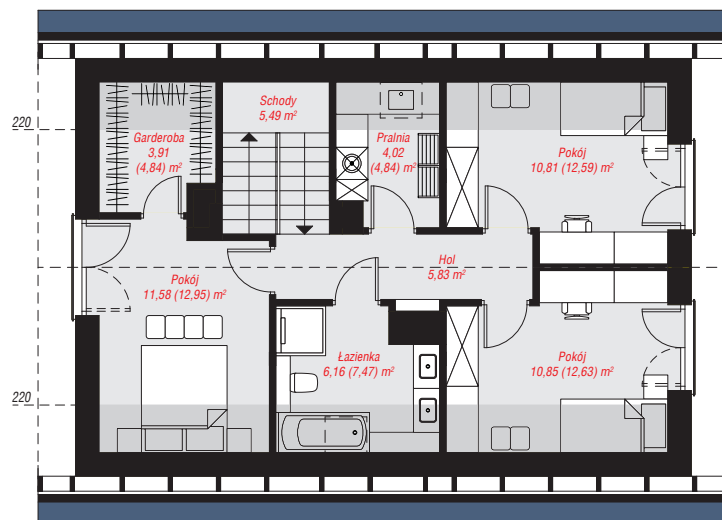
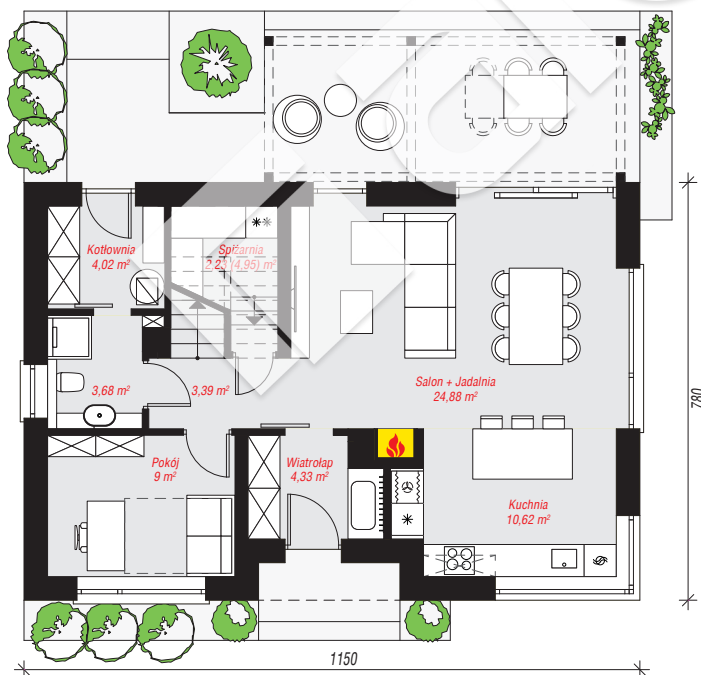
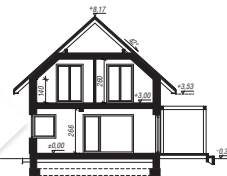
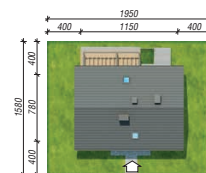
**powierzchnia domu:** 116,78 m<sup>2</sup>  
(bez kotłowni)

**powierzchnia kotłowni:** 4,02 m<sup>2</sup>  
**powierzchnia zabudowy:** 90,09 m<sup>2</sup>  
**powierzchnia podłóg:** 131,51 m<sup>2</sup>  
**kubatura:** 603,58 m<sup>3</sup>  
**wysokość budynku:** 8,49 m  
**powierzchnia dachu:** 165,00 m<sup>2</sup>

**min. wymiary działki:** 15,80 x 19,50 m  
**po adaptacji\*:** 18,50 x 15,80 m  
(Likwidacja okien na elewacji bocznej, doprojektowanie okien połaciowych.)

## Technologia i konstrukcja

**ściany:** bloczek z betonu komórkowego H+H 24 cm, styropian Termo Organika 20 cm, tynk; **strop:** płyta żelbetowa; **ścianka kolankowa:** 140 cm; **dach:** dwuspadowy, nachylenie 42 st., więźba drewniana, dachówka ceramiczna; **kocioł:** gazowy



PARTER: 62,15 (64,87) m<sup>2</sup>

PODDASZE: 58,65 (66,64) m<sup>2</sup>



Do projektu możesz wprowadzić zmiany, na które wyrazimy bezpłatną zgodę.

Zobacz dostępne wersje projektu, wizualizacje wnętrz i zdjęcia z realizacji na [www.archon.pl](http://www.archon.pl)