

Dom w malinówkach 14 (GAE) OZE

Dom jednorodzinny z poddaszem użytkowym
6 pokoi, 1 kuchnia, 2 łazienki, spiżarka, pralnia,
garderoby, garaż

powierzchnia domu: 154,06 m²
(bez garażu)

powierzchnia garażu: 24,91 m²

powierzchnia zabudowy: 128,82 m²

powierzchnia podłóg: 197,92 m²

kubatura: 846,02 m³

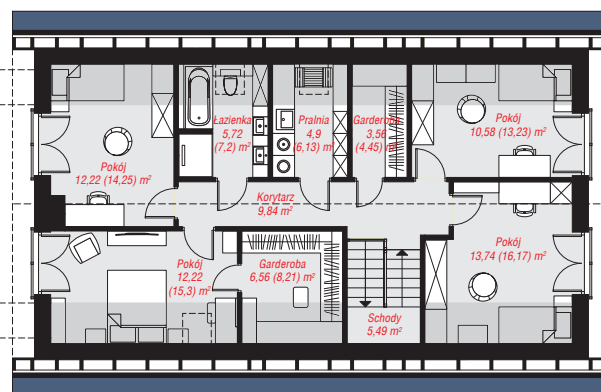
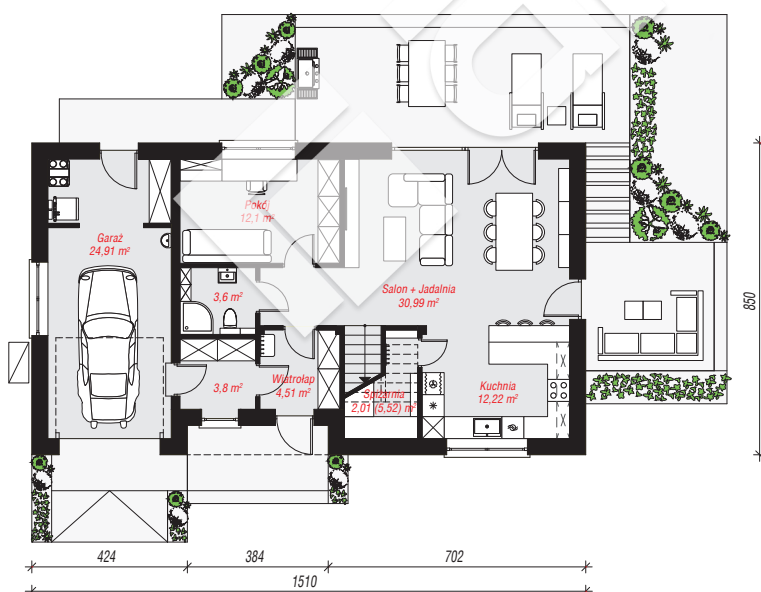
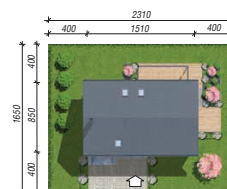
wysokość budynku: 8,37 m

powierzchnia dachu: 223,42 m²

min. wymiary działki: 16,50 x 23,10 m

Technologia i konstrukcja

ściany: bloczek z betonu komórkowego H+H 24 cm,
styropian Termo Organika 20 cm, tynk; **strop:** płyta
żelbetowa; **ścianka kolankowa:** 127 cm; **dach:**
dwuspadowy, nachylenie 40 st., więźba drewniana,
dachówka ceramiczna; **kocioł:** pompa ciepła



PARTER: 94,14 (97,65) m²

PODDASZE: 84,83 (100,27) m²



Do projektu możesz wprowadzić zmiany,
na które wyrazimy bezpłatną zgodę.

Zobacz dostępne wersje projektu,
wizualizacje wnętrz i zdjęcia z realizacji
na www.archon.pl