

Dom pod brzoskwinią (GE) OZE

PEŁNOBRANŻOWE ODBICIE LUSTRZANE

archon
PROJEKTY DOMÓW

Dom jednorodzinny z poddaszem użytkowym
5 pokoi, 1 kuchnia, 2 łazienki, spiżarka, kotłownia,
pralnia, garderoby, garaż

powierzchnia domu: 129,18 m²
(bez kotłowni, garażu)

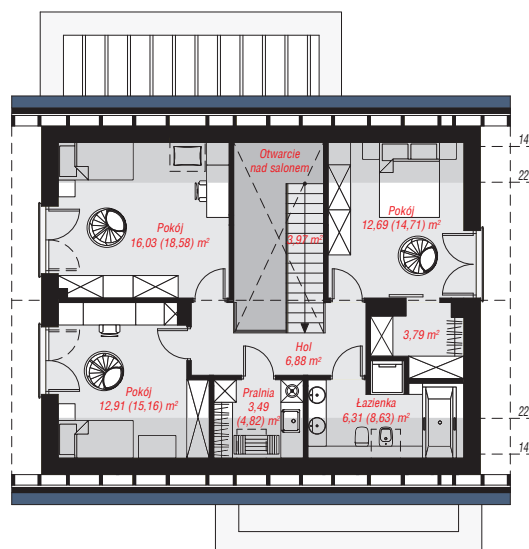
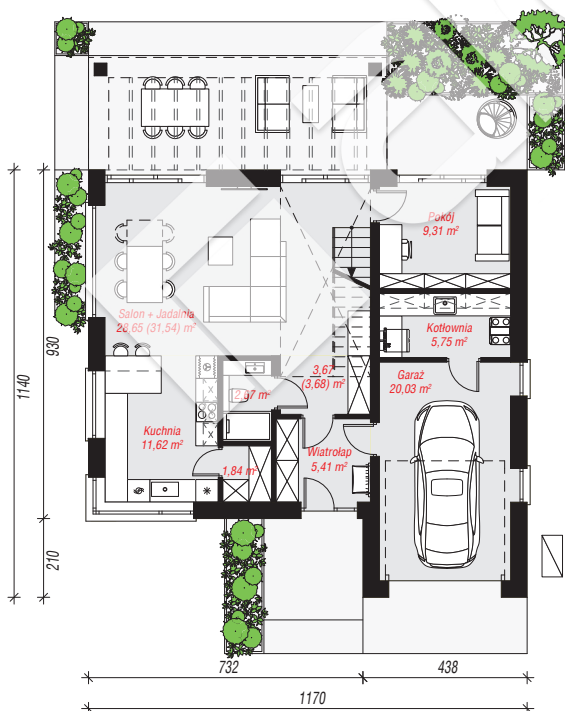
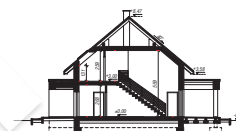
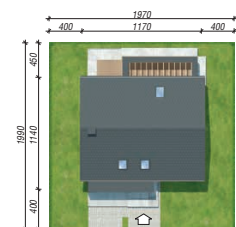
powierzchnia garażu: 20,03 m²
powierzchnia kotłowni: 5,81 m²

powierzchnia zabudowy: 118,47 m²
powierzchnia podłóg: 168,08 m²
kubatura: 795,38 m³
wysokość budynku: 8,79 m
powierzchnia dachu: 189,20 m²

min. wymiary działki: 19,90 x 19,70 m
po adaptacji*: 19,70 x 19,40 m
(Zmniejszenie pergoli.)

Technologia i konstrukcja

ściany: bloczek z betonu komórkowego H+H 24 cm,
styropian Termo Organika 20 cm, tynk; **strop:** płyta
żelbetowa; **ścianka kolankowa:** 131 cm; **dach:**
dwuspadowy, nachylenie 40 st., więźba drewniana,
dachówka ceramiczna, okno dachowe 4; **kocioł:**
pompa ciepła



PARTER: 89,16 (91,75) m²

PODDASZE: 65,86 (76,33) m²



Do projektu możesz wprowadzić zmiany,
na które wyrazimy bezpłatną zgodę.

Zobacz dostępne wersje projektu,
wizualizacje wnętrz i zdjęcia z realizacji
na www.archon.pl