

# Dom pod hebanowcem 3 (G)

Dom jednorodzinny parterowy  
4 pokoje, 1 kuchnia, 1 łazienka, spiżarka, toaleta,  
kotłownia, garaż

**powierzchnia domu:** 97,95 m<sup>2</sup>  
(bez kotłowni, garażu)

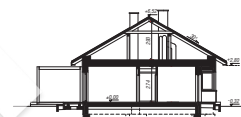
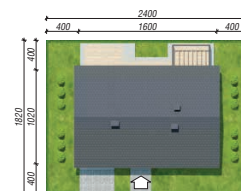
powierzchnia garażu: 18,83 m<sup>2</sup>  
powierzchnia kotłowni: 6,47 m<sup>2</sup>

powierzchnia zabudowy: 163,72 m<sup>2</sup>  
powierzchnia podłóg: 123,25 m<sup>2</sup>  
kubatura: 876,72 m<sup>3</sup>  
wysokość budynku: 6,84 m  
powierzchnia dachu: 234,36 m<sup>2</sup>

min. wymiary działki: 18,20 x 24,00 m  
po adaptacji\*: 23,00 x 18,20 m  
(Likwidacja okna w garażu.)

## Technologia i konstrukcja

**ściany:** bloczek z betonu komórkowego H+H 24 cm, styropian Termo Organika 20 cm, tynk; **strop:** płyta żelbetowa; **dach:** dwuspadowy, nachylenie 30 st., więźba drewniana, dachówka ceramiczna; **kocioł:** gazowy



Do projektu możesz wprowadzić zmiany,  
na które wyrazimy bezpłatną zgodę.

Zobacz dostępne wersje projektu,  
wizualizacje wnętrz i zdjęcia z realizacji  
na [www.archon.pl](http://www.archon.pl)