

Dom w zielistkach 28

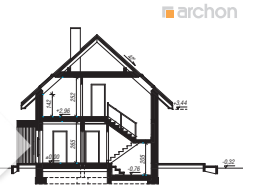
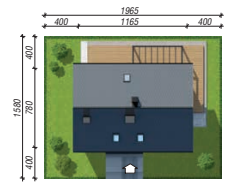
Dom jednorodzinny z poddaszem użytkowym
5 pokoi, 1 kuchnia, 2 łazienki, spiżarka, kotłownia,
pralnia, garderoby

powierzchnia domu: 119,60 m²
(bez kotłowni)

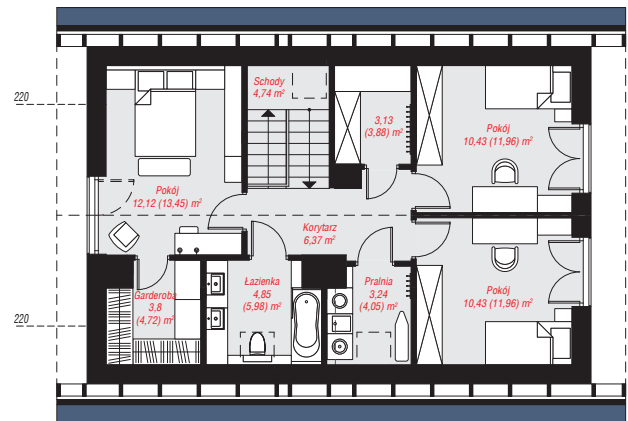
powierzchnia kotłowni: 5,34 m²
powierzchnia zabudowy: 91,27 m²
powierzchnia podłóg: 135,15 m²
kubatura: 609,19 m³
wysokość budynku: 8,46 m
powierzchnia dachu: 167,90 m²
min. wymiary działki: 15,80 x 19,65 m

Technologia i konstrukcja

ściany: bloczek z betonu komórkowego H+H 24 cm,
styropian Termo Organika 20 cm, tynk; **strop:** płyta
żelbetowa; **ścianka kolankowa:** 142 cm; **dach:**
dwuspadowy, nachylenie 42 st., więźba drewniana,
blacha dachówkowa; **kocioł:** gazowy, możliwość
zamiany na paliwo stałe po adaptacji (pow. kotłowni do
6m²)



PARTER: 65,83 (68,04) m²



PODDASZE: 59,11 (67,11) m²



Do projektu możesz wprowadzić zmiany,
na które wyrazimy bezpłatną zgodę.

Zobacz dostępne wersje projektu,
wizualizacje wnętrz i zdjęcia z realizacji
na www.archon.pl