

# Dom pod grawiolą 2

Dom jednorodzinny z poddaszem użytkowym  
5 pokoi, 1 kuchnia, 2 łazienki, spiżarnia, pralnia,  
garderoby

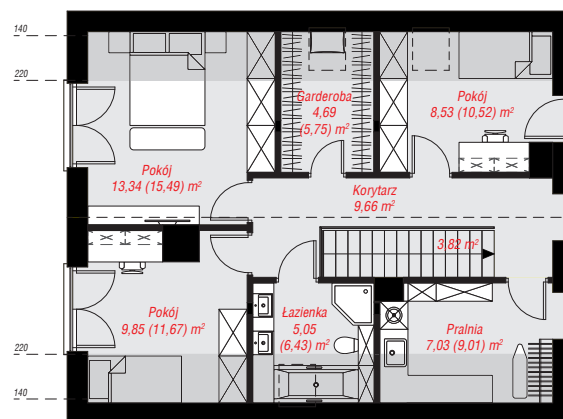
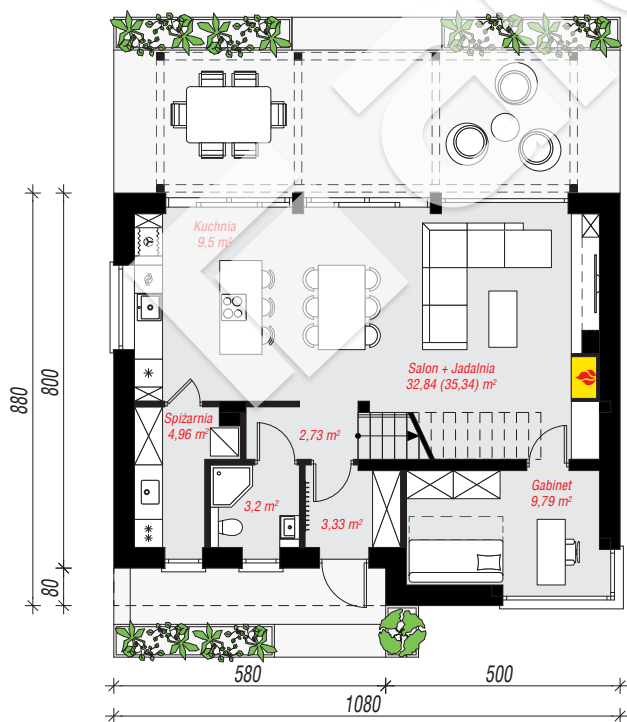
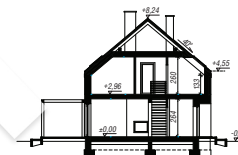
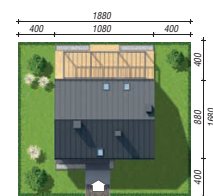
**powierzchnia domu: 128,32 m<sup>2</sup>**

powierzchnia zabudowy: 95,43 m<sup>2</sup>  
powierzchnia podłóg: 141,20 m<sup>2</sup>  
kubatura: 638,23 m<sup>3</sup>  
wysokość budynku: 8,56 m  
powierzchnia dachu: 121,40 m<sup>2</sup>

min. wymiary działki: 16,80 x 18,80 m

## Technologia i konstrukcja

**ściany:** bloczek z betonu komórkowego H+H 24 cm, styropian Termo Organika 20 cm, tynk; **strop:** płyta żelbetowa; **ścianka kolankowa:** 133 cm; **dach:** dwuspadowy, nachylenie 40 st., więźba drewniana, blacha; **kocioł:** gazowy



Do projektu możesz wprowadzić zmiany,  
na które wyrazimy bezpłatną zgodę.

Zobacz dostępne wersje projektu,  
wizualizacje wnętrz i zdjęcia z realizacji  
na [www.archon.pl](http://www.archon.pl)