

# Dom w malinówkach 36

Dom jednorodzinny z poddaszem użytkowym  
5 pokoi, 1 kuchnia, 2 łazienki, spiżarka, kotłownia,  
garderoby

**powierzchnia domu:** 115,71 m<sup>2</sup>  
(bez kotłowni)

**powierzchnia kotłowni:** 5,41 m<sup>2</sup>

**powierzchnia zabudowy:** 89,63 m<sup>2</sup>

**powierzchnia podłóg:** 135,05 m<sup>2</sup>

**kubatura:** 619,10 m<sup>3</sup>

**wysokość budynku:** 8,48 m

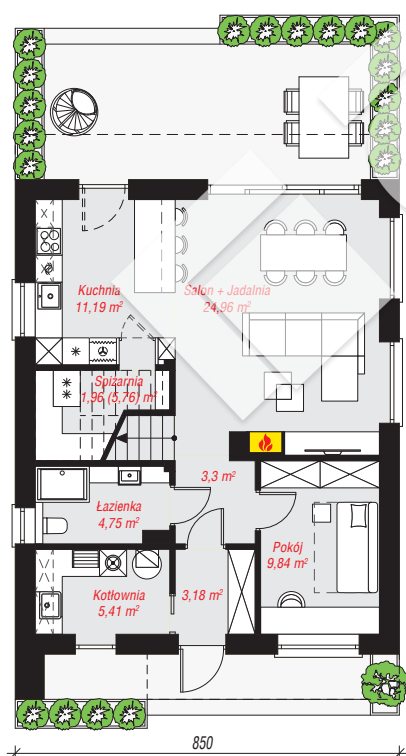
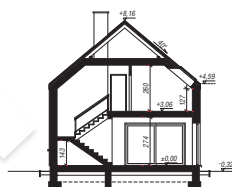
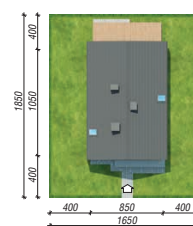
**powierzchnia dachu:** 138,70 m<sup>2</sup>

**min. wymiary działki:** 18,50 x 16,50 m

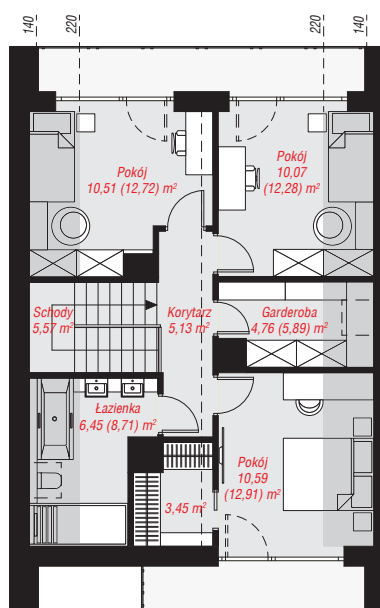
**po adaptacji\*:** 14,50 x 18,50 m  
(Likwidacja okien na elewacjach bocznych oraz okien dachowych.)

## Technologia i konstrukcja

**ściany:** bloczek z betonu komórkowego H+H 24 cm, styropian Termo Organika 20 cm, tynk; **strop:** płyta żelbetowa; **ścianka kolankowa:** 127 cm; **dach:** dwuspadowy, nachylenie 40 st., więźba drewniana, dachówka ceramiczna; **kocioł:** gazowy



PARTER: 64,59 (68,39) m<sup>2</sup>



PODDASZE: 56,53 (66,66) m<sup>2</sup>



Do projektu możesz wprowadzić zmiany,  
na które wyrazimy bezpłatną zgodę.

Zobacz dostępne wersje projektu,  
wizualizacje wnętrz i zdjęcia z realizacji  
na [www.archon.pl](http://www.archon.pl)