

Dom w malinówkach 36

PEŁNOBRANŻOWE ODBICIE LUSTRZANE

archon
PROJEKTY DOMÓW

Dom jednorodzinny z poddaszem użytkowym
5 pokoi, 1 kuchnia, 2 łazienki, spiżarka, kotłownia,
garderoby

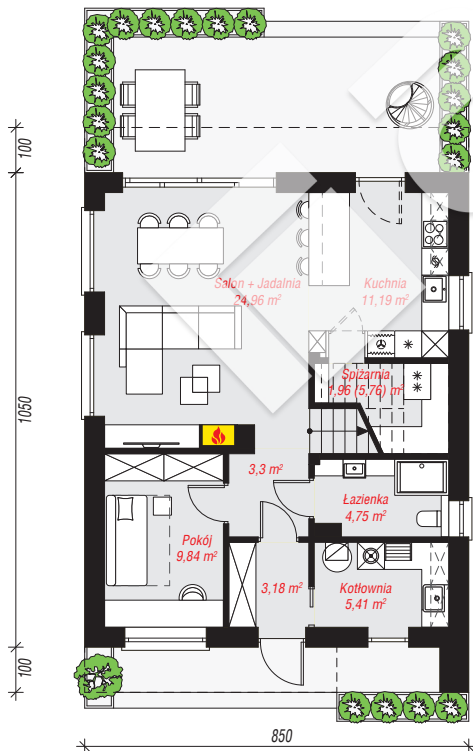
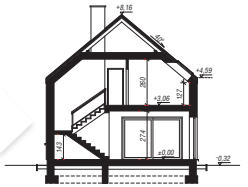
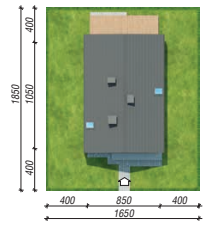
powierzchnia domu: 115,71 m²
(bez kotłowni)

powierzchnia kotłowni: 5,41 m²
powierzchnia zabudowy: 89,63 m²
powierzchnia podłóg: 135,05 m²
kubatura: 619,10 m³
wysokość budynku: 8,48 m
powierzchnia dachu: 138,70 m²

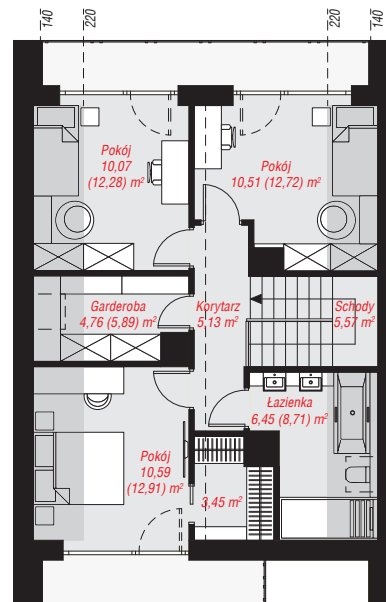
min. wymiary działki: 18,50 x 16,50 m
po adaptacji*: 14,50 x 18,50 m
(Likwidacja okien na elewacjach bocznych oraz okien dachowych.)

Technologia i konstrukcja

ściany: bloczek z betonu komórkowego H+H 24 cm, styropian Termo Organika 20 cm, tynk; **strop:** płyta żelbetowa; **ścianka kolankowa:** 127 cm; **dach:** dwuspadowy, nachylenie 40 st., więźba drewniana, dachówka ceramiczna; **kocioł:** gazowy



PARTER: 64,59 (68,39) m²



PODDASZE: 56,53 (66,66) m²

Do projektu możesz wprowadzić zmiany, na które wyrazimy bezpłatną zgodę.

Zobacz dostępne wersje projektu, wizualizacje wnętrz i zdjęcia z realizacji na www.archon.pl

