

Dom w szkarłatkach 3 (E) OZE

Dom jednorodzinny z poddaszem użytkowym
5 pokoi, 1 kuchnia, 2 łazienki, kotłownia, pralnia,
garderoby, pomieszczenie gospodarcze

powierzchnia domu: 124,46 m²
(bez kotłowni)

powierzchnia kotłowni: 3,74 m²

powierzchnia zabudowy: 92,41 m²

powierzchnia podłóg: 139,91 m²

kubatura: 645,51 m³

wysokość budynku: 8,55 m

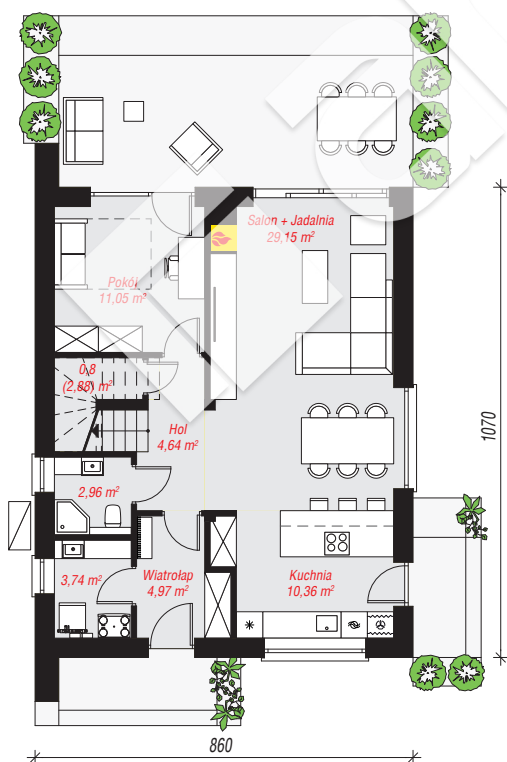
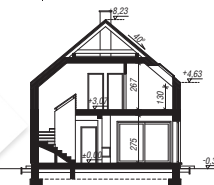
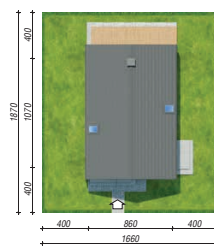
powierzchnia dachu: 140,80 m²

min. wymiary działki: 18,70 x 16,60 m

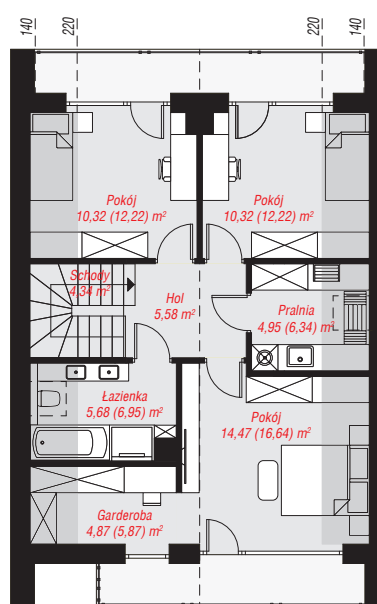
po adaptacji*: 11,60 x 18,70 m
(Likwidacja okien na elewacjach bocznych.)

Technologia i konstrukcja

ściany: bloczek z betonu komórkowego H+H 24 cm,
styropian Termo Organika 20 cm, tynk; **strop:** płyta
żelbetowa; **ścianka kolankowa:** 130 cm; **dach:**
dwuspadowy, nachylenie 40 st., więźba drewniana,
blacha dachówkowa; **kocioł:** pompa ciepła



PARTER: 67,67 (69,75) m²



PODDASZE: 60,53 (70,16) m²



Do projektu możesz wprowadzić zmiany,
na które wyrazimy bezpłatną zgodę.

Zobacz dostępne wersje projektu,
wizualizacje wnętrz i zdjęcia z realizacji
na www.archon.pl