

Dom w żeńszeniu 2 (G2)

Dom jednorodzinny z poddaszem użytkowym
5 pokoi, 1 kuchnia, 2 łazienki, spiżarka, kotłownia,
pralnia, garderoby, garaż

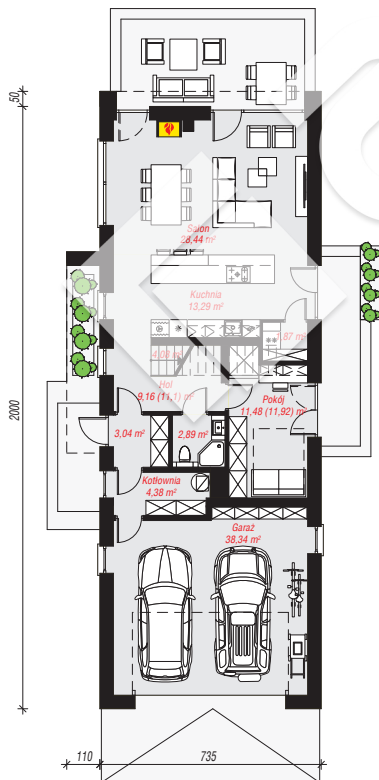
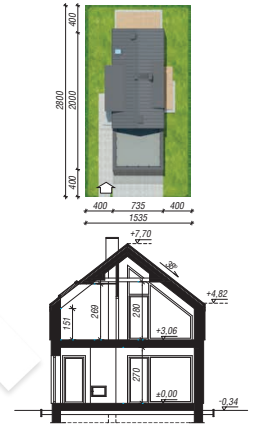
powierzchnia domu: 138,75 m²
(bez kotłowni, garażu)

powierzchnia garażu: 38,34 m²
powierzchnia kotłowni: 4,38 m²

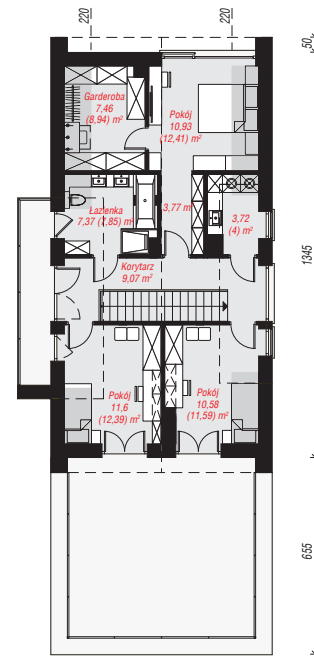
powierzchnia zabudowy: 147,55 m²
powierzchnia podłóg: 189,37 m²
kubatura: 882,12 m³
wysokość budynku: 8,04 m
powierzchnia dachu: 135,91 m²
min. wymiary działki: 28,00 x 15,35 m

Technologia i konstrukcja

ściany: pustak ceramiczny Porotherm 25 cm, styropian Termo Organika 20 cm, tynk; **strop:** płyta żelbetowa;
ścianka kolankowa: 151 cm; **dach:** dwuspadowy, nachylenie 38 st., więźba drewniana, blacha, okno dachowe 4; **kocioł:** gazowy



PARTER: 116,97 (119,35) m²



PODDASZE: 64,50 (70,02) m²



Do projektu możesz wprowadzić zmiany,
na które wyrazimy bezpłatną zgodę.

Zobacz dostępne wersje projektu,
wizualizacje wnętrz i zdjęcia z realizacji
na www.archon.pl