

Dom w pileach 2 (R2BE)

PEŁNOBRANŻOWE ODBICIE LUSTRZANE

Dom dwurodzinny do zabudowy bliźniaczej z poddaszem użytkowym
4 pokoje, 2 łazienki

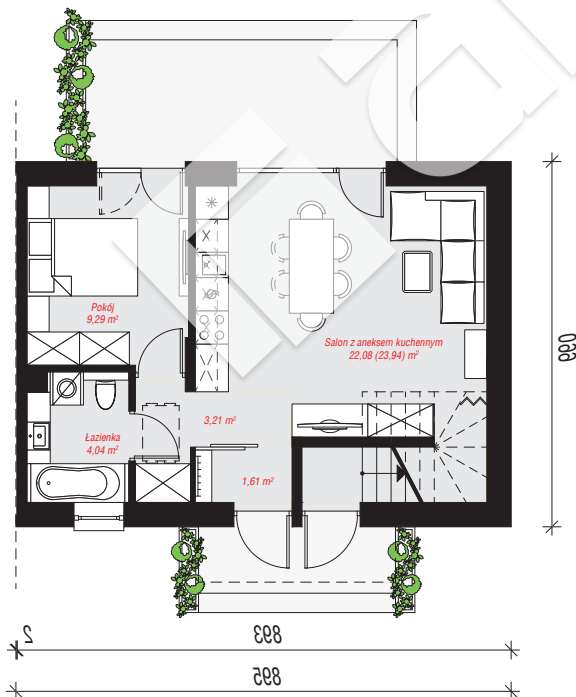
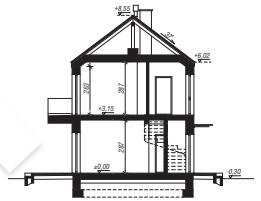
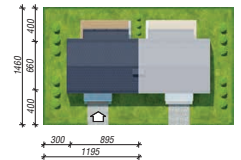
powierzchnia domu: 85,79 m²

powierzchnia zabudowy: 59,32 m²
powierzchnia podłóg: 87,65 m²
kubatura: 448,57 m³
wysokość budynku: 8,85 m
powierzchnia dachu: 73,93 m²

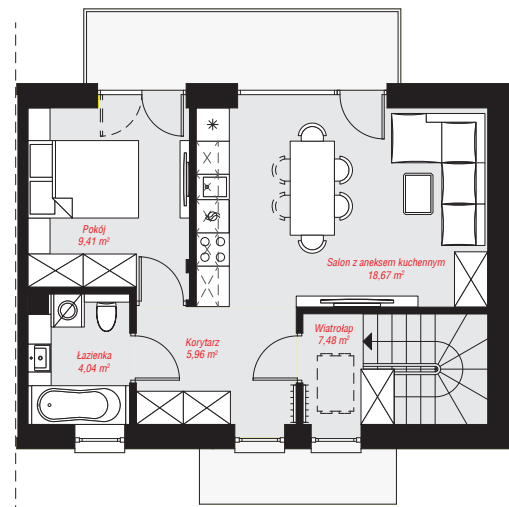
min. wymiary działki: 14,60 x 11,95 m
po adaptacji*: 10,45 x 14,60 m 0

Technologia i konstrukcja

ściany: bloczek z betonu komórkowego H+H 24 cm, styropian Termo Organika 20 cm, tynk; **strop:** płyta żelbetowa; **ścianka kolankowa:** 263 cm; **dach:** dwuspadowy, nachylenie 37 st., więźba drewniana, dachówka ceramiczna; **kocioł:** piecyki gazowe w mieszkaniach



PARTER: 40,23 (42,09) m²



PODDASZE: 45,56 (0,00) m²



Do projektu możesz wprowadzić zmiany, na które wyrazimy bezpłatną zgodę.

Zobacz dostępne wersje projektu, wizualizacje wnętrz i zdjęcia z realizacji na www.archon.pl