

# Dom w żeńszeniu 2 (G2)

PEŁNOBRANŻOWE ODBICIE LUSTRZANE

**archon**  
PROJEKTY DOMÓW

Dom jednorodzinny z poddaszem użytkowym  
5 pokoi, 1 kuchnia, 2 łazienki, spiżarka, kotłownia,  
pralnia, garderoby, garaż

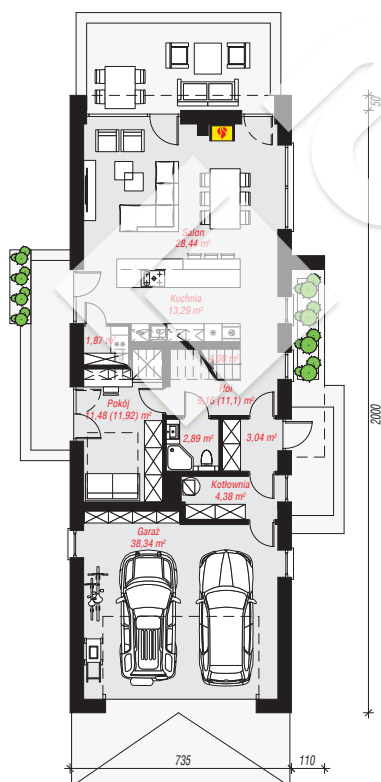
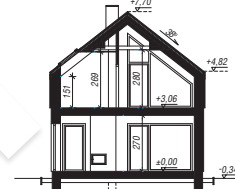
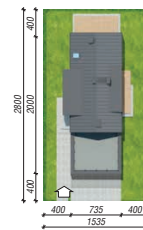
**powierzchnia domu:** 138,75 m<sup>2</sup>  
(bez kotłowni, garażu)

**powierzchnia garażu:** 38,34 m<sup>2</sup>  
**powierzchnia kotłowni:** 4,38 m<sup>2</sup>

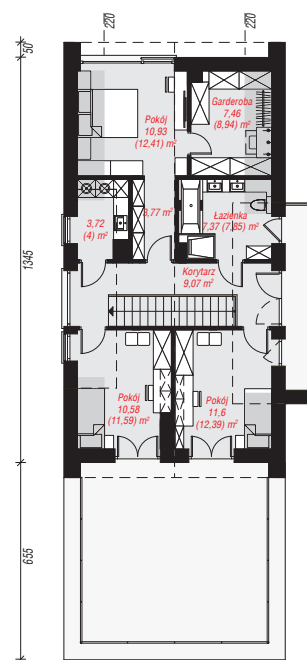
**powierzchnia zabudowy:** 147,55 m<sup>2</sup>  
**powierzchnia podłóg:** 189,37 m<sup>2</sup>  
**kubatura:** 882,12 m<sup>3</sup>  
**wysokość budynku:** 8,04 m  
**powierzchnia dachu:** 135,91 m<sup>2</sup>  
**min. wymiary działki:** 28,00 x 15,35 m

## Technologia i konstrukcja

**ściany:** pustak ceramiczny Porotherm 25 cm, styropian Termo Organika 20 cm, tynk; **strop:** płyta żelbetowa;  
**ścianka kolankowa:** 151 cm; **dach:** dwuspadowy,  
nachylenie 38 st., więźba drewniana, blacha, okno dachowe 4; **kocioł:** gazowy



PARTER: 116,97 (119,35) m<sup>2</sup>



PODDASZE: 64,50 (70,02) m<sup>2</sup>

Do projektu możesz wprowadzić zmiany,  
na które wyrazimy bezpłatną zgodę.

Zobacz dostępne wersje projektu,  
wizualizacje wnętrz i zdjęcia z realizacji  
na [www.archon.pl](http://www.archon.pl)

