

Dom w nikandrach (E) OZE

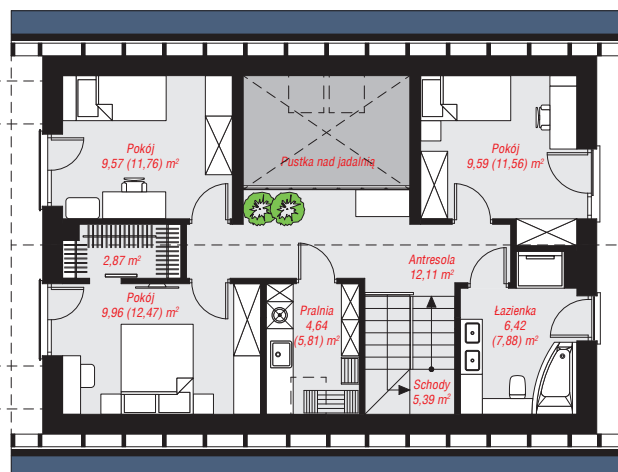
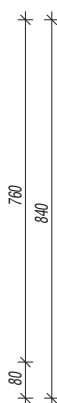
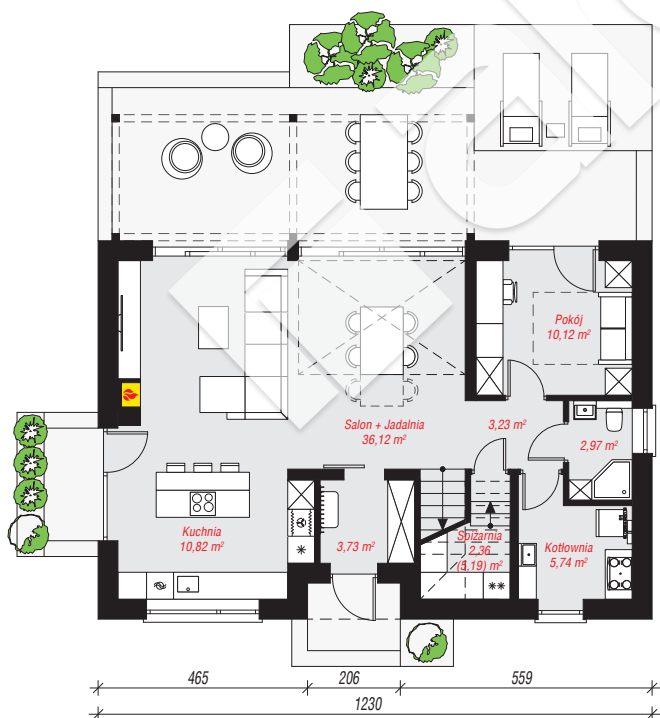
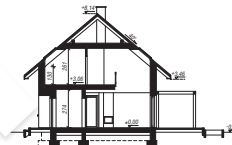
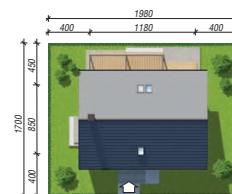
Dom jednorodzinny z poddaszem użytkowym
5 pokoi, 1 kuchnia, 2 łazienki, spiżarnia, kotłownia,
pralnia, garderoby, antresola

powierzchnia domu: 129,90 m²
(bez kotłowni)

powierzchnia kotłowni: 5,74 m²
powierzchnia zabudowy: 103,74 m²
powierzchnia podłóg: 147,77 m²
kubatura: 692,34 m³
wysokość budynku: 8,46 m
powierzchnia dachu: 183,40 m²
min. wymiary działki: 16,40 x 20,30 m

Technologia i konstrukcja

ściany: bloczek z betonu komórkowego H+H 24 cm,
styropian Termo Organika 20 cm, tynk; **strop:** płyta
żelbetowa; **ścianka kolankowa:** 130 cm; **dach:**
dwuspadowy, nachylenie 40 st., więźba drewniana,
dachówka ceramiczna; **kocioł:** pompa ciepła



Do projektu możesz wprowadzić zmiany,
na które wyrazimy bezpłatną zgodę.

Zobacz dostępne wersje projektu,
wizualizacje wnętrz i zdjęcia z realizacji
na www.archon.pl