

# Dom w bratkach 14 (R2BAE)

Dom dwurodzinny do zabudowy bliźniaczej z poddaszem użytkowym  
6 pokoi, 2 łazienki, spiżarka

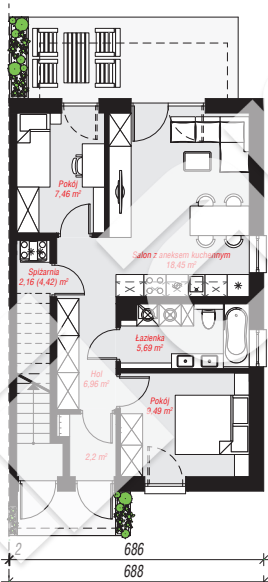
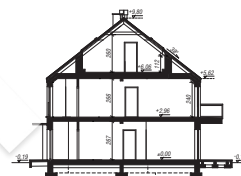
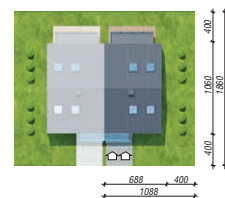
**powierzchnia domu: 106,25 m<sup>2</sup>**

powierzchnia zabudowy: 73,17 m<sup>2</sup>  
powierzchnia podłóg: 108,51 m<sup>2</sup>  
kubatura: 579,02 m<sup>3</sup>  
wysokość budynku: 9,99 m  
powierzchnia dachu: 92,47 m<sup>2</sup>

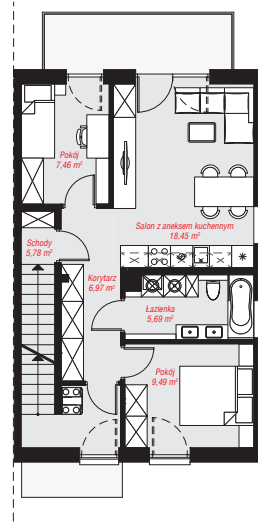
min. wymiary działki: 18,60 x 10,88 m  
po adaptacji\*: 8,38 x 18,60 m  
(Likwidacja okien w ścianie szczytowej.)

## Technologia i konstrukcja

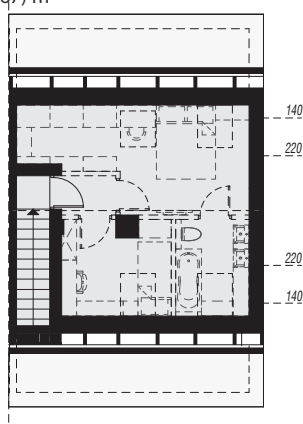
**ściany:** pustak ceramiczny Porotherm 18,8 cm, styropian Termo Organika 20 cm, tynk; **strop:** płyta żelbetowa; **ścianka kolankowa:** 240 cm; **dach:** dwuspadowy, nachylenie 38 st., więźba drewniana, blacha; **kocioł:** piecyki gazowe w mieszkaniach



PARTER: 52,41 (54,67) m<sup>2</sup>



PODDASZE: 53,84 (0,00) m<sup>2</sup>



STRYCH NIEOCIEPLONY: 29,06 (38,51) m<sup>2</sup>



Do projektu możesz wprowadzić zmiany, na które wyrazimy bezpłatną zgodę.

Zobacz dostępne wersje projektu, wizualizacje wnętrz i zdjęcia z realizacji na [www.archon.pl](http://www.archon.pl)