

# Dom w wisteriach 14

Dom jednorodzinny z poddaszem użytkowym  
5 pokoi, 1 kuchnia, 2 łazienki, spiżarka, kotłownia,  
garderoby

**powierzchnia domu:** 120,18 m<sup>2</sup>  
(bez kotłowni)

**powierzchnia kotłowni:** 4,82 m<sup>2</sup>

**powierzchnia zabudowy:** 93,46 m<sup>2</sup>

**powierzchnia podłóg:** 138,32 m<sup>2</sup>

**kubatura:** 612,14 m<sup>3</sup>

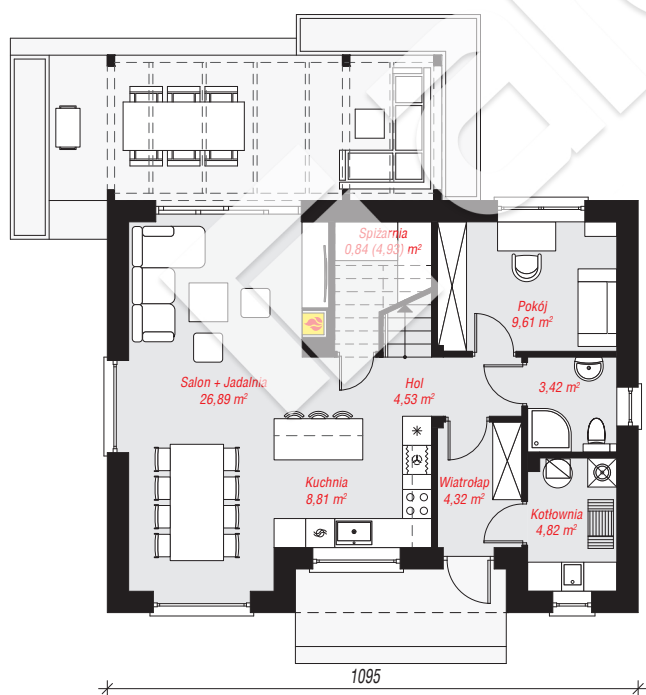
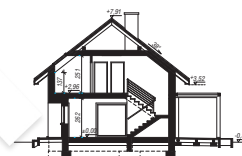
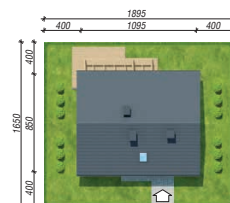
**wysokość budynku:** 8,23 m

**powierzchnia dachu:** 161,40 m<sup>2</sup>

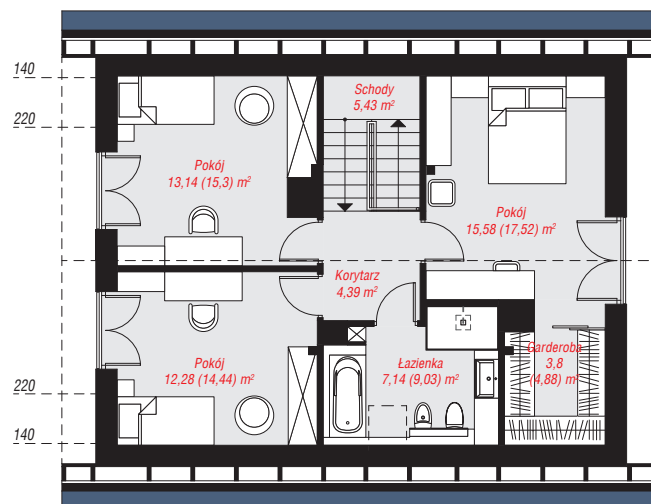
**min. wymiary działki:** 16,50 x 18,95 m

## Technologia i konstrukcja

**ściany:** bloczek z betonu komórkowego H+H 24 cm,  
styropian Termo Organika 20 cm, tynk; **strop:** płyta  
żelbetowa; **ścianka kolankowa:** 137 cm; **dach:**  
dwuspadowy, nachylenie 38 st., więźba drewniana,  
blacha dachówkowa, okno dachowe 4; **kocioł:** gazowy



850



**PARTER:** 63,24 (67,33) m<sup>2</sup>

**PODDASZE:** 61,76 (70,99) m<sup>2</sup>



Do projektu możesz wprowadzić zmiany,  
na które wyrazimy bezpłatną zgodę.

Zobacz dostępne wersje projektu,  
wizualizacje wnętrz i zdjęcia z realizacji  
na [www.archon.pl](http://www.archon.pl)