

# Dom pod miłorzębem 19 (GR2A)

Dom dwurodzinny (jednorodzinny dwulokalowy) z poddaszem użytkowym  
10 pokoi, 2 kuchnie, 4 łazienki, garaż

**powierzchnia domu:** 224,68 m<sup>2</sup>  
(bez garażu)

**powierzchnia garażu:** 34,60 m<sup>2</sup>

**powierzchnia zabudowy:** 177,25 m<sup>2</sup>

**powierzchnia podłóg:** 268,80 m<sup>2</sup>

**kubatura:** 1 307,23 m<sup>3</sup>

**wysokość budynku:** 9,28 m

**powierzchnia dachu:** 265,74 m<sup>2</sup>

**min. wymiary działki:** 20,65 x 21,97 m

**po adaptacji\*:** 19,97 x 20,65 m

(likwidacja bocznych okien)

## Technologia i konstrukcja

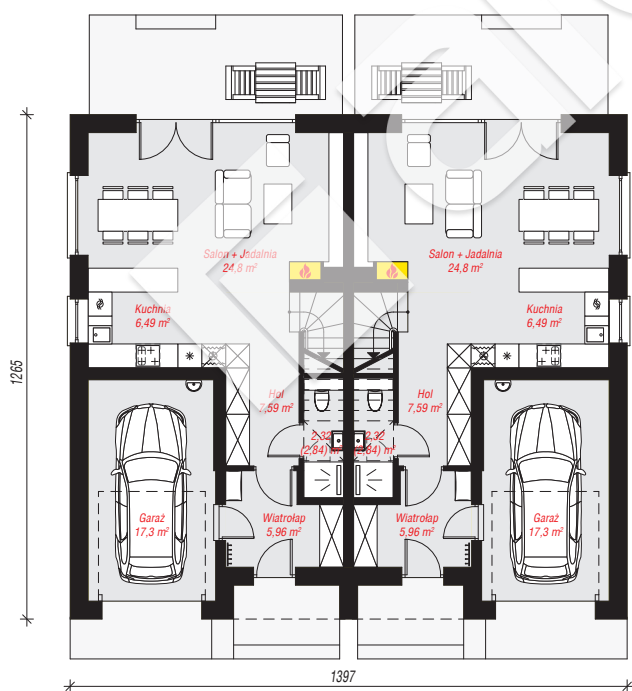
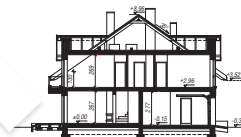
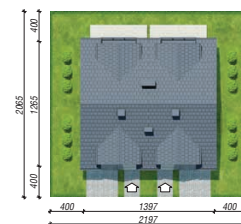
**ściany:** pustak ceramiczny Porotherm 25 cm, styropian

Termo Organika 20 cm, tynk; **strop:** płyta żelbetowa;

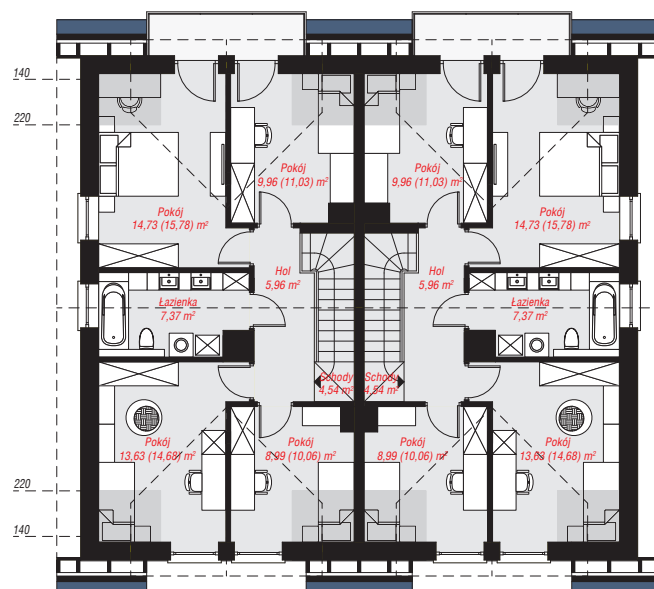
**ścianka kolankowa:** 130 cm; **dach:** dwuspadowy,

nachylenie 35 st., więźba drewniana, dachówka

ceramiczna; **kocioł:** gazowy



**PARTER:** 128,92 (129,96) m<sup>2</sup>



**PODDASZE:** 130,36 (138,84) m<sup>2</sup>



Do projektu możesz wprowadzić zmiany, na które wyrazimy bezpłatną zgodę.

Zobacz dostępne wersje projektu, wizualizacje wnętrz i zdjęcia z realizacji na [www.archon.pl](http://www.archon.pl)