

Dom w klematisach 35

PEŁNOBRANŻOWE ODBICIE LUSTRZANE

Dom jednorodzinny z poddaszem użytkowym
5 pokoi, 1 kuchnia, 2 łazienki, spiżarka, kotłownia,
garderoby, garaż

powierzchnia domu: 137,01 m²
(bez kotłowni, garażu)

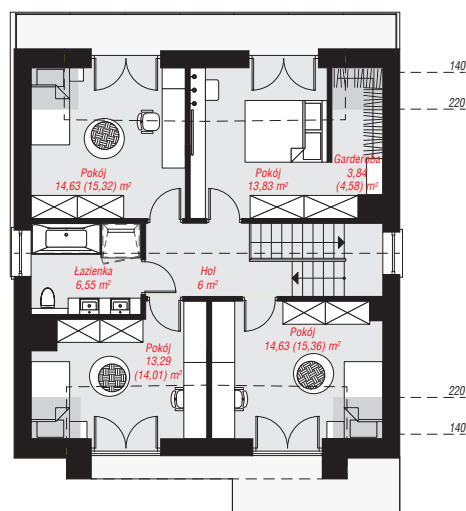
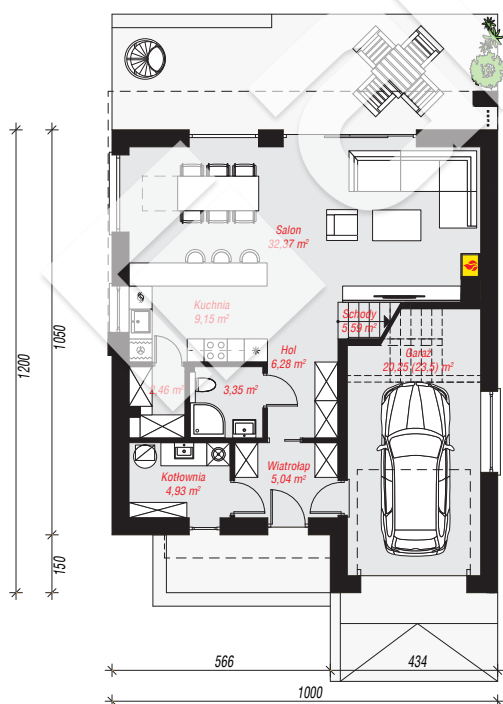
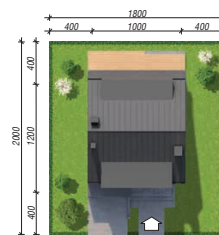
powierzchnia garażu: 20,25 m²
powierzchnia kotłowni: 4,93 m²

powierzchnia zabudowy: 112,39 m²
powierzchnia podłóg: 168,32 m²
kubatura: 828,77 m³
wysokość budynku: 9,34 m
powierzchnia dachu: 133,79 m²

min. wymiary działki: 20,00 x 18,00 m

Technologia i konstrukcja

ściany: bloczek z betonu komórkowego H+H 24 cm, styropian Termo Organika 20 cm, tynk; **strop:** płyta żelbetowa; **ścianka kolankowa:** 130 cm; **dach:** dwuspadowy, nachylenie 40 st., więźba drewniana, blacha; **kocioł:** gazowy



PARTER: 89,42 (92,67) m²

PODDASZE: 72,77 (75,65) m²



Do projektu możesz wprowadzić zmiany,
na które wyrazimy bezpłatną zgodę.

Zobacz dostępne wersje projektu,
wizualizacje wnętrz i zdjęcia z realizacji
na www.archon.pl