

Dom w helikoniach 3 (E) OZE

PEŁNOBRANŻOWE ODBICIE LUSTRZANE

Dom jednorodzinny z poddaszem użytkowym
5 pokoi, 1 kuchnia, 2 łazienki, spiżarka, garderoby,
pomieszczenie gospodarcze

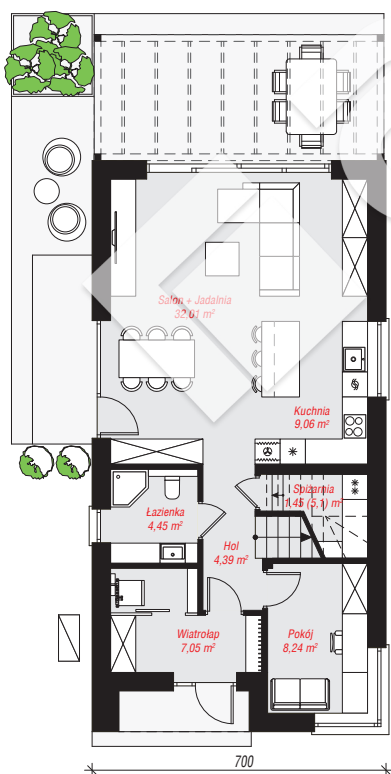
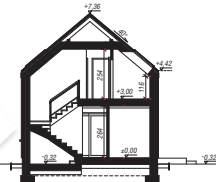
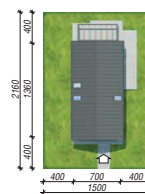
powierzchnia domu: 122,23 m²

powierzchnia zabudowy: 95,61 m²
powierzchnia podłóg: 142,00 m²
kubatura: 590,94 m³
wysokość budynku: 7,67 m
powierzchnia dachu: 124,80 m²

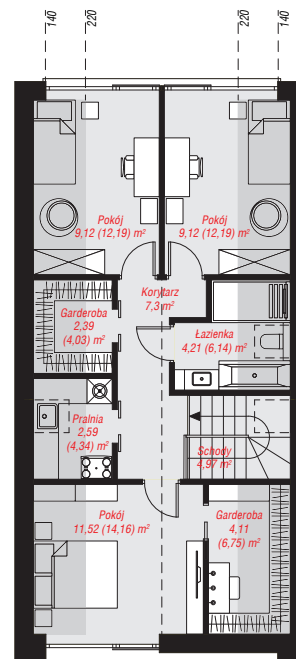
min. wymiary działki: 21,60 x 15,00 m
po adaptacji*: 12,50 x 21,60 m
(Likwidacja okien w ścianie bocznej.)

Technologia i konstrukcja

ściany: bloczek z betonu komórkowego H+H 24 cm, styropian Termo Organika 20 cm, tynk; **strop:** płyta żelbetowa; **ścianka kolankowa:** 116 cm; **dach:** dwuspadowy, nachylenie 40 st., więźba drewniana, blacha, okno dachowe 3; **kocioł:** pompa ciepła



PARTER: 67,21 (70,05) m²



PODDASZE: 55,02 (71,95) m²



Do projektu możesz wprowadzić zmiany, na które wyrazimy bezpłatną zgodę.

Zobacz dostępne wersje projektu, wizualizacje wnętrz i zdjęcia z realizacji na www.archon.pl