

# Dom w surmiach 2 (E) OZE

Dom jednorodzinny z poddaszem użytkowym  
6 pokoi, 1 kuchnia, 1 łazienka, spiżarka, toaleta,  
kotłownia, pralnia, garderoby, garaż

**powierzchnia domu:** 139,80 m<sup>2</sup>  
(bez kotłowni, garażu)

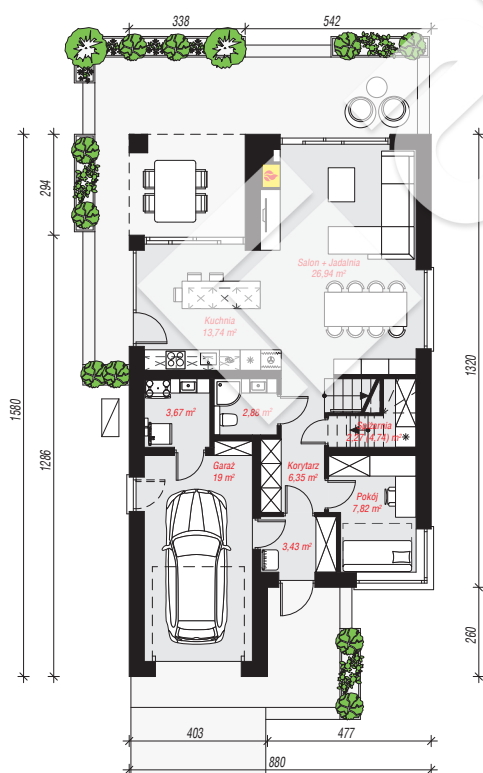
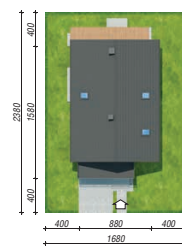
**powierzchnia garażu:** 19,00 m<sup>2</sup>  
**powierzchnia kotłowni:** 3,67 m<sup>2</sup>

**powierzchnia zabudowy:** 127,13 m<sup>2</sup>  
**powierzchnia podłóg:** 178,91 m<sup>2</sup>  
**kubatura:** 836,73 m<sup>3</sup>  
**wysokość budynku:** 8,57 m  
**powierzchnia dachu:** 198,28 m<sup>2</sup>

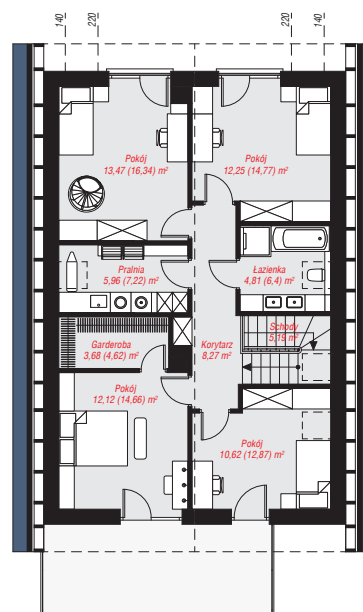
**min. wymiary działki:** 23,80 x 16,80 m  
**po adaptacji\*:** 11,80 x 23,80 m  
(Likwidacja okien na elewacjach bocznych oraz okien  
połaciowych, skrócenie okapów.)

## Technologia i konstrukcja

**ściany:** bloczek z betonu komórkowego H+H 24 cm,  
styropian Termo Organika 20 cm, tynk; **strop:** płyta  
żelbetowa; **ścianka kolankowa:** 124 cm; **dach:**  
dwuspadowy, nachylenie 40 st., więźba drewniana,  
dachówka ceramiczna; **kocioł:** pompa ciepła



**PARTER:** 86,10 (88,57) m<sup>2</sup>



**PODDASZE:** 76,37 (90,34) m<sup>2</sup>



Do projektu możesz wprowadzić zmiany,  
na które wyrazimy bezpłatną zgodę.

Zobacz dostępne wersje projektu,  
wizualizacje wnętrz i zdjęcia z realizacji  
na [www.archon.pl](http://www.archon.pl)