

Dom w surmiach 2 (E) OZE

PEŁNOBRANŻOWE ODBICIE LUSTRZANE

Dom jednorodzinny z poddaszem użytkowym
6 pokoi, 1 kuchnia, 1 łazienka, spiżarka, toaleta,
kotłownia, pralnia, garderoby, garaż

powierzchnia domu: 139,80 m²
(bez kotłowni, garażu)

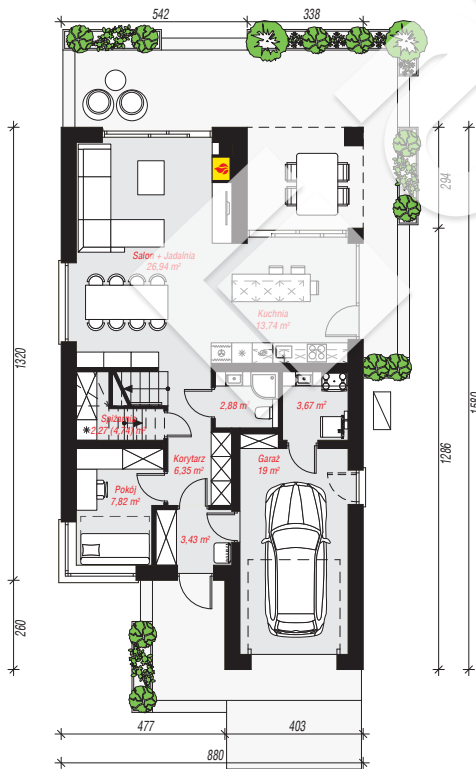
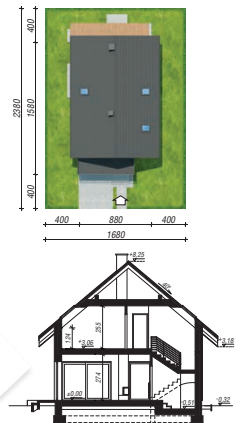
powierzchnia garażu: 19,00 m²
powierzchnia kotłowni: 3,67 m²

powierzchnia zabudowy: 127,13 m²
powierzchnia podłóg: 178,91 m²
kubatura: 836,73 m³
wysokość budynku: 8,57 m
powierzchnia dachu: 198,28 m²

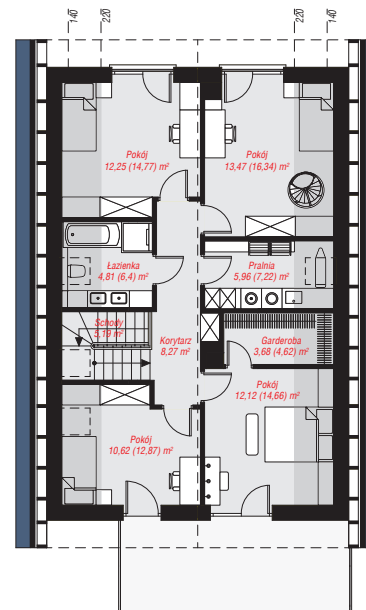
min. wymiary działki: 23,80 x 16,80 m
po adaptacji*: 11,80 x 23,80 m
(Likwidacja okien na elewacjach bocznych oraz okien
połaciowych, skrócenie okapów.)

Technologia i konstrukcja

ściany: bloczek z betonu komórkowego H+H 24 cm,
styropian Termo Organika 20 cm, tynk; **strop:** płyta
żelbetowa; **ścianka kolankowa:** 124 cm; **dach:**
dwuspadowy, nachylenie 40 st., więźba drewniana,
dachówka ceramiczna; **kocioł:** pompa ciepła



PARTER: 86,10 (88,57) m²



PODDASZE: 76,37 (90,34) m²



Do projektu możesz wprowadzić zmiany,
na które wyrazimy bezpłatną zgodę.

Zobacz dostępne wersje projektu,
wizualizacje wnętrz i zdjęcia z realizacji
na www.archon.pl