

# Dom w bazylia 4

Dom jednorodzinny parterowy  
5 pokoi, 1 kuchnia, 2 łazienki, spiżarka, kotłownia,  
garderoby

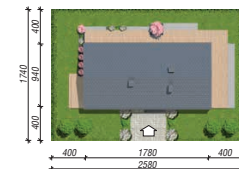
**powierzchnia domu:** 122,76 m<sup>2</sup>  
(bez kotłowni)

powierzchnia kotłowni: 5,52 m<sup>2</sup>  
powierzchnia zabudowy: 167,86 m<sup>2</sup>  
powierzchnia podłóg: 128,28 m<sup>2</sup>  
kubatura: 859,61 m<sup>3</sup>  
wysokość budynku: 6,49 m  
powierzchnia dachu: 201,89 m<sup>2</sup>

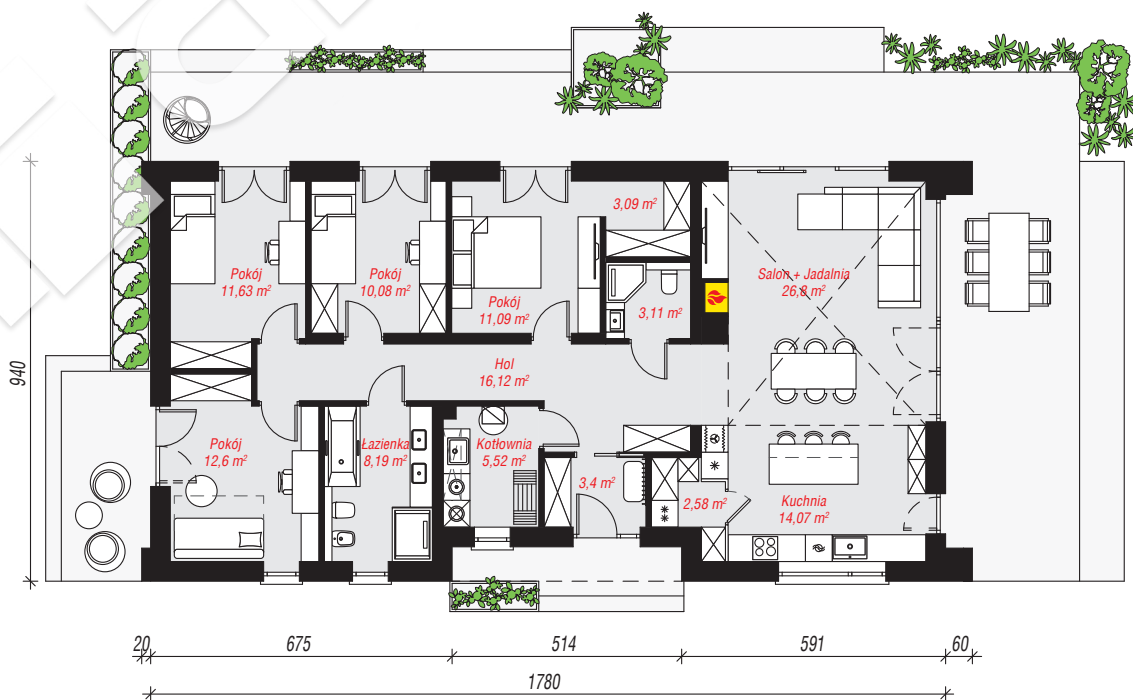
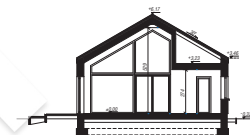
min. wymiary działki: 17,40 x 25,80 m  
po adaptacji\*: 24,80 x 17,40 m  
(Likwidacja okna na ścianie bocznej. Powiększenie okna w  
pokoju na elewacji frontowej.)

## Technologia i konstrukcja

**ściany:** bloczek z betonu komórkowego H+H 24 cm,  
styropian Termo Organika 20 cm, tynk; **strop:** płyta  
żelbetowa; **dach:** dwuspadowy, nachylenie 30 st.,  
więźba drewniana, dachówka ceramiczna; **kocioł:**  
gazowy



archon



PARTER: 128,28 (0,00) m<sup>2</sup>



Do projektu możesz wprowadzić zmiany,  
na które wyrazimy bezpłatną zgodę.

Zobacz dostępne wersje projektu,  
wizualizacje wnętrz i zdjęcia z realizacji  
na [www.archon.pl](http://www.archon.pl)