

# Dom w bazylia 4

PEŁNOBRANŻOWE ODBICIE LUSTRZANE

**archon**  
PROJEKTY DOMÓW

Dom jednorodzinny parterowy  
5 pokoi, 1 kuchnia, 2 łazienki, spiżarka, kotłownia,  
garderoby

**powierzchnia domu:** 122,76 m<sup>2</sup>  
(bez kotłowni)

**powierzchnia kotłowni:** 5,52 m<sup>2</sup>

**powierzchnia zabudowy:** 167,86 m<sup>2</sup>

**powierzchnia podłóg:** 128,28 m<sup>2</sup>

**kubatura:** 859,61 m<sup>3</sup>

**wysokość budynku:** 6,49 m

**powierzchnia dachu:** 201,89 m<sup>2</sup>

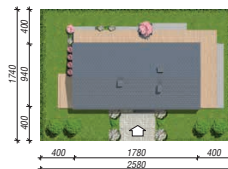
**min. wymiary działki:** 17,40 x 25,80 m

**po adaptacji\*:** 24,80 x 17,40 m

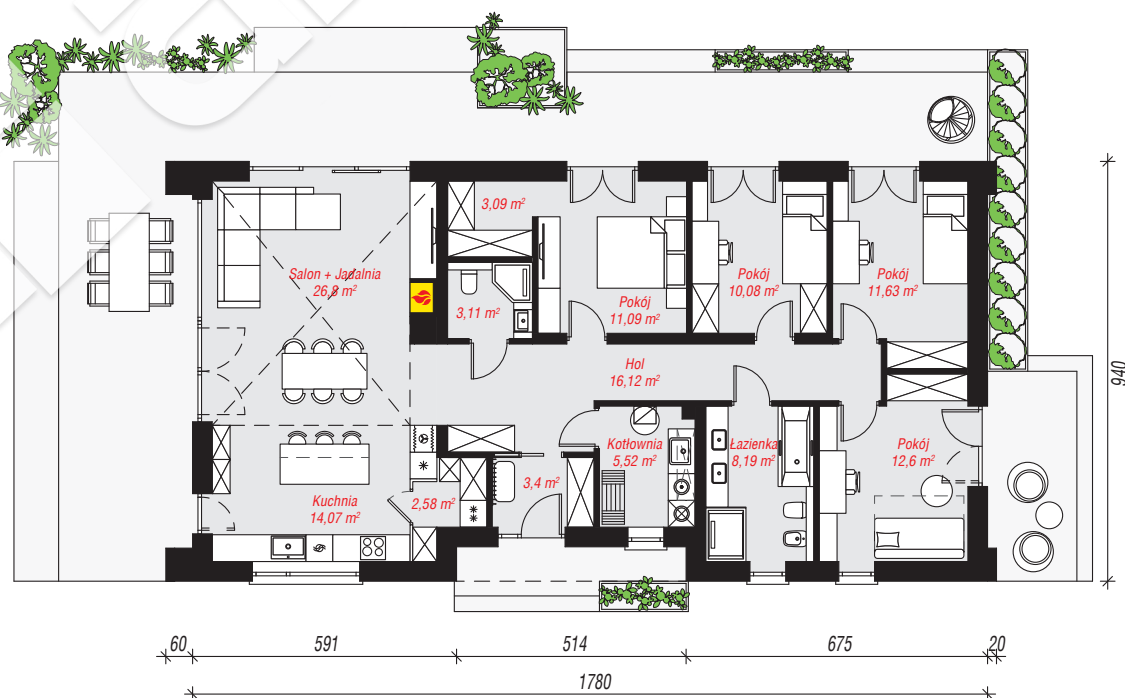
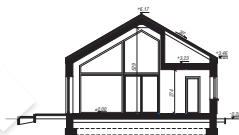
(Likwidacja okna na ścianie bocznej. Powiększenie okna w pokoju na elewacji frontowej.)

## Technologia i konstrukcja

**ściany:** bloczek z betonu komórkowego H+H 24 cm, styropian Termo Organika 20 cm, tynk; **strop:** płyta żelbetowa; **dach:** dwuspadowy, nachylenie 30 st., więźba drewniana, dachówka ceramiczna; **kocioł:** gazowy



archon



PARTER: 128,28 (0,00) m<sup>2</sup>



Do projektu możesz wprowadzić zmiany,  
na które wyrazimy bezpłatną zgodę.

Zobacz dostępne wersje projektu,  
wizualizacje wnętrz i zdjęcia z realizacji  
na [www.archon.pl](http://www.archon.pl)