

Dom w tocjach 2

PEŁNOBRANŻOWE ODBICIE LUSTRZANE

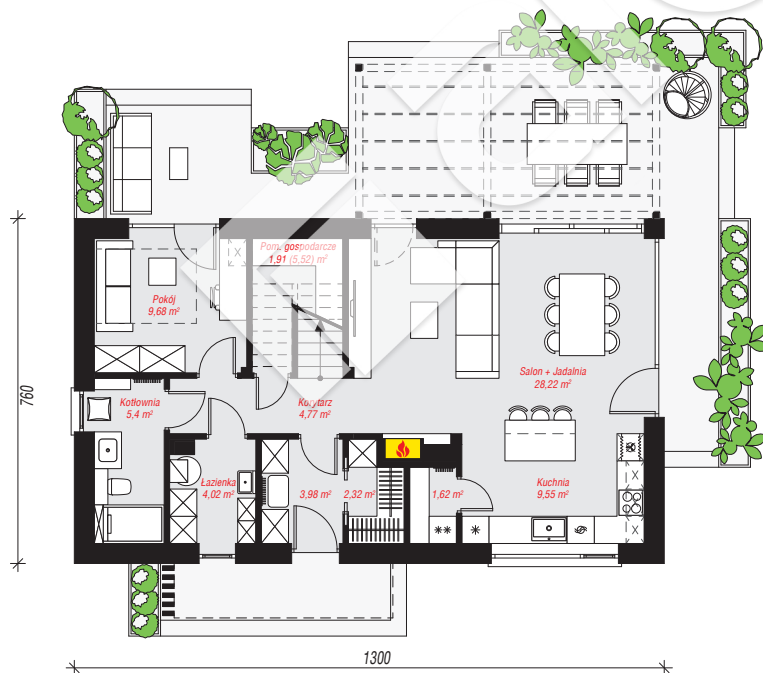
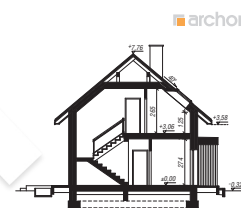
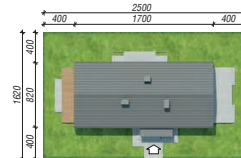
Dom jednorodzinny z poddaszem użytkowym
5 pokoi, 1 kuchnia, 2 łazienki, spiżarka, kotłownia,
pralnia, garderoby, pomieszczenie gospodarcze

powierzchnia domu: 126,48 m²
(bez kotłowni)

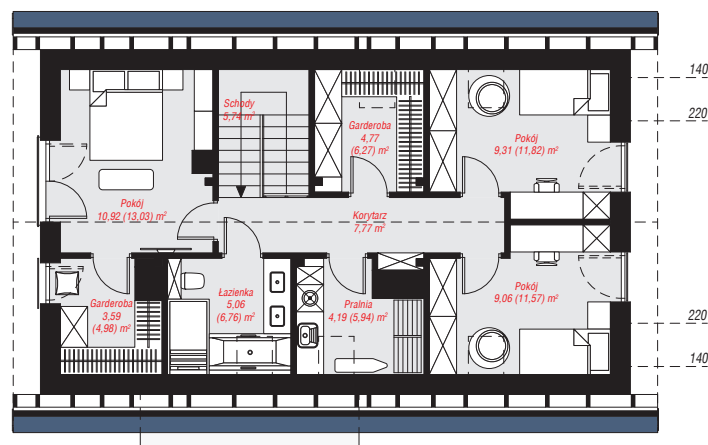
powierzchnia kotłowni: 5,40 m²
powierzchnia zabudowy: 99,21 m²
powierzchnia podłóg: 148,96 m²
kubatura: 640,92 m³
wysokość budynku: 8,08 m
powierzchnia dachu: 166,20 m²
min. wymiary działki: 15,60 x 21,00 m

Technologia i konstrukcja

ściany: bloczek z betonu komórkowego H+H 24 cm,
styropian Termo Organika 20 cm, tynk; **strop:** płyta
żelbetowa; **ścianka kolankowa:** 125 cm; **dach:**
dwuspadowy, nachylenie 40 st., więźba drewniana,
dachówka ceramiczna; **kocioł:** gazowy



PARTER: 71,47 (75,08) m²



PODDASZE: 60,41 (73,88) m²



Do projektu możesz wprowadzić zmiany,
na które wyrazimy bezpłatną zgodę.

Zobacz dostępne wersje projektu,
wizualizacje wnętrz i zdjęcia z realizacji
na www.archon.pl