

# Dom w kruszczykach 14

Dom jednorodzinny parterowy  
4 pokoje, 1 kuchnia, 2 łazienki, kotłownia,  
garderoby

**powierzchnia domu:** 88,53 m<sup>2</sup>  
(bez kotłowni)

powierzchnia kotłowni: 3,13 m<sup>2</sup>

powierzchnia zabudowy: 118,79 m<sup>2</sup>

powierzchnia podłóg: 91,66 m<sup>2</sup>

kubatura: 565,16 m<sup>3</sup>

wysokość budynku: 6,37 m

powierzchnia dachu: 180,50 m<sup>2</sup>

min. wymiary działki: 17,00 x 20,15 m

po adaptacji\*: 19,15 x 17,00 m

(Likwidacja okna stałego w jadalni oraz zamiana okna narożnego w kuchni na "zwykłe".)

## Technologia i konstrukcja

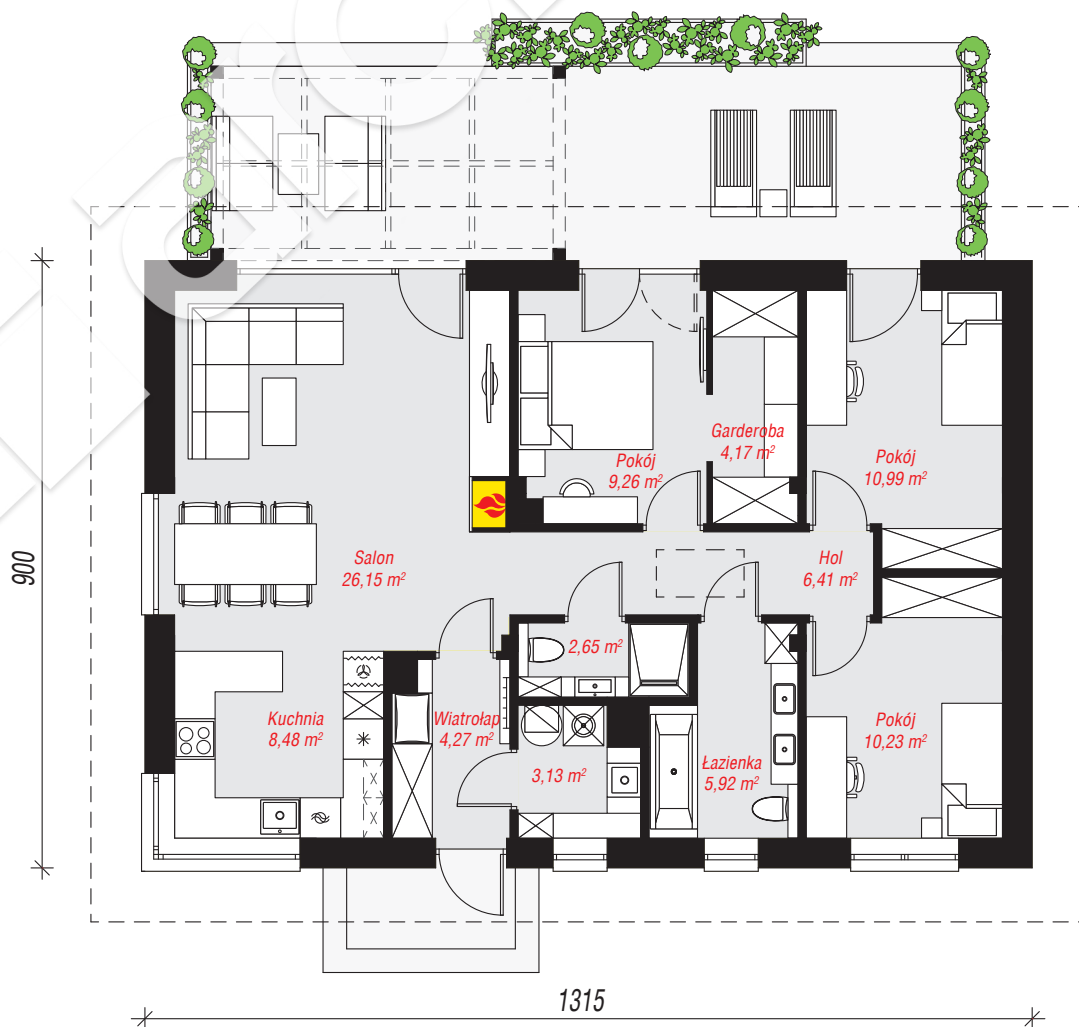
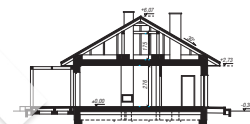
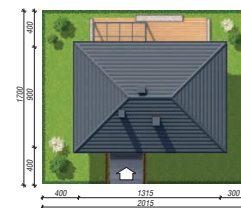
**ściany:** bloczek z betonu komórkowego H+H 24 cm,

styropian Termo Organika 20 cm, tynk; **strop:**

drewniany; **dach:** czterospadowy, nachylenie 30 st.,

więźba drewniana, dachówka ceramiczna; **kocioł:**

gazowy



PARTER: 91,66 (0,00) m<sup>2</sup>



Do projektu możesz wprowadzić zmiany,  
na które wyrazimy bezpłatną zgodę.

Zobacz dostępne wersje projektu,  
wizualizacje wnętrz i zdjęcia z realizacji  
na [www.archon.pl](http://www.archon.pl)