

Dom w lucernie 7 (E) OZE

PEŁNOBRANŻOWE ODBICIE LUSTRZANE

Dom jednorodzinny z poddaszem użytkowym
5 pokoi, 1 kuchnia, 2 łazienki, spiżarka, kotłownia,
garderoby

powierzchnia domu: 137,90 m²
(bez kotłowni)

powierzchnia kotłowni: 9,26 m²

powierzchnia zabudowy: 104,08 m²

powierzchnia podłóg: 157,61 m²

kubatura: 732,90 m³

wysokość budynku: 8,87 m

powierzchnia dachu: 198,46 m²

min. wymiary działki: 16,60 x 20,00 m

po adaptacji*: 19,00 x 16,60 m

(Likwidacja okien w ścianie bocznej budynku,
doprojektowanie okien połaciowych.)

Technologia i konstrukcja

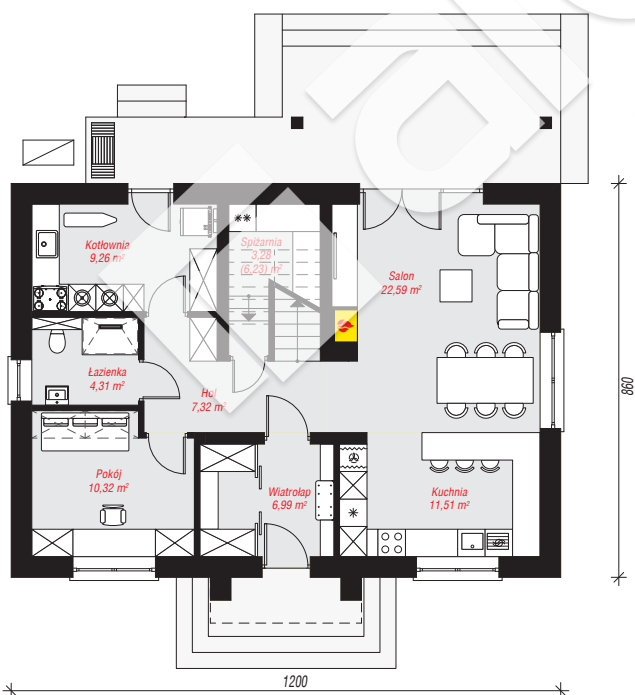
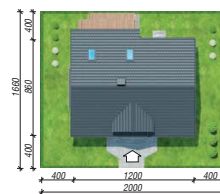
ściany: pustak ceramiczny Porotherm 25 cm, styropian

Termo Organika 20 cm, tynk; **strop:** płyta żelbetowa;

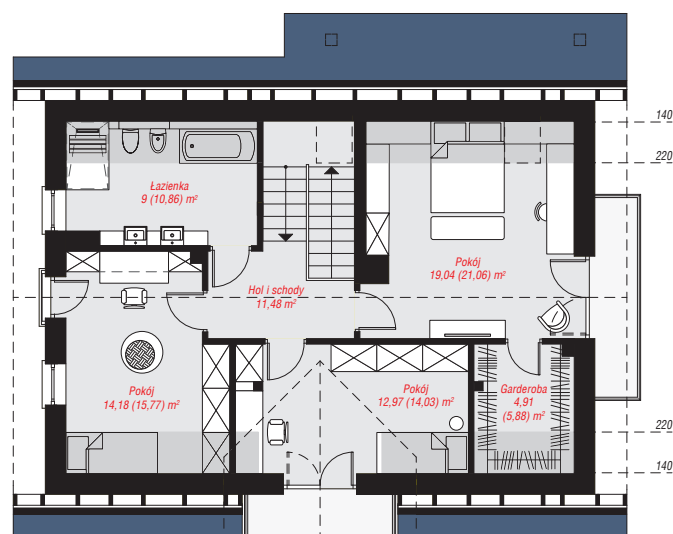
ścianka kolankowa: 137 cm; **dach:** dwuspadowy,

nachylenie 42 st., więźba drewniana, dachówka

ceramiczna, okno dachowe 4; **kocioł:** pompa ciepła



PARTER: 75,58 (78,53) m²



PODDASZE: 71,58 (79,08) m²



Do projektu możesz wprowadzić zmiany,
na które wyrazimy bezpłatną zgodę.

Zobacz dostępne wersje projektu,
wizualizacje wnętrz i zdjęcia z realizacji
na www.archon.pl