

Dom w leszczynowcach 6 (E) OZE

PEŁNOBRANŻOWE ODBICIE LUSTRZANE

Dom jednorodzinny parterowy
4 pokoje, 1 kuchnia, 1 łazienka, spiżarka, toaleta,
kotłownia, garderoby

powierzchnia domu: 92,73 m²
(bez kotłowni)

powierzchnia kotłowni: 6,71 m²

powierzchnia zabudowy: 129,66 m²

powierzchnia podłóg: 99,44 m²

kubatura: 719,44 m³

wysokość budynku: 6,94 m

powierzchnia dachu: 202,50 m²

min. wymiary działki: 17,50 x 21,60 m

po adaptacji*: 20,60 x 17,50 m

(Likwidacja drzwi w ścianie bocznej.)

Technologia i konstrukcja

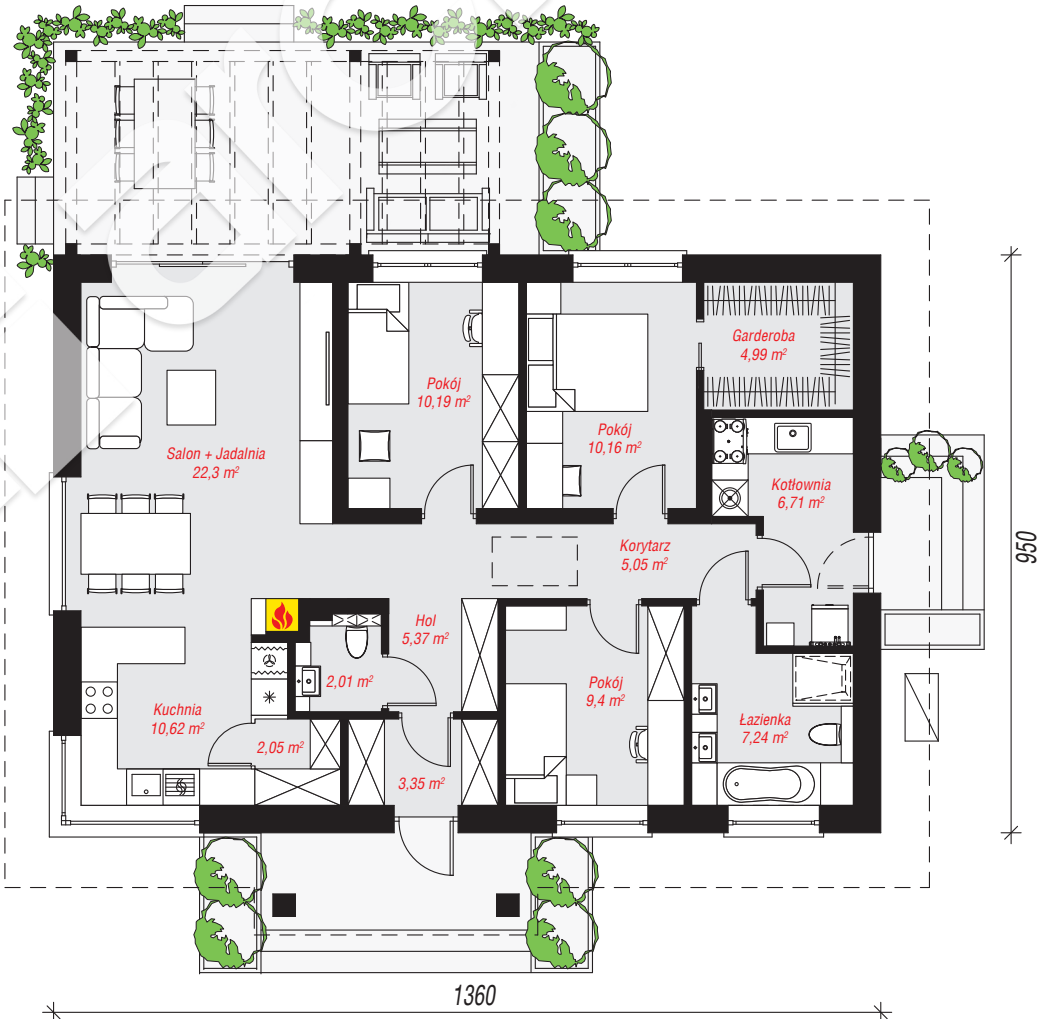
ściany: pustak ceramiczny Porotherm 25 cm, styropian

Termo Organika 20 cm, tynk; **strop:** płyta żelbetowa;

dach: dwuspadowy, nachylenie 30 st., więźba

drewniana, dachówka ceramiczna; **kocioł:** pompa

ciepła



PARTER: 99,44 (0,00) m²



Do projektu możesz wprowadzić zmiany,
na które wyrazimy bezpłatną zgodę.

Zobacz dostępne wersje projektu,
wizualizacje wnętrz i zdjęcia z realizacji
na www.archon.pl