

Dom w lucernie 5 (E) OZE

PEŁNOBRANŻOWE ODBICIE LUSTRZANE

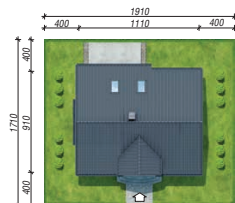
Dom jednorodzinny z poddaszem użytkowym
5 pokoi, 1 kuchnia, 2 łazienki, spiżarka, kotłownia,
garderoby

powierzchnia domu: 125,55 m²
(bez kotłowni)

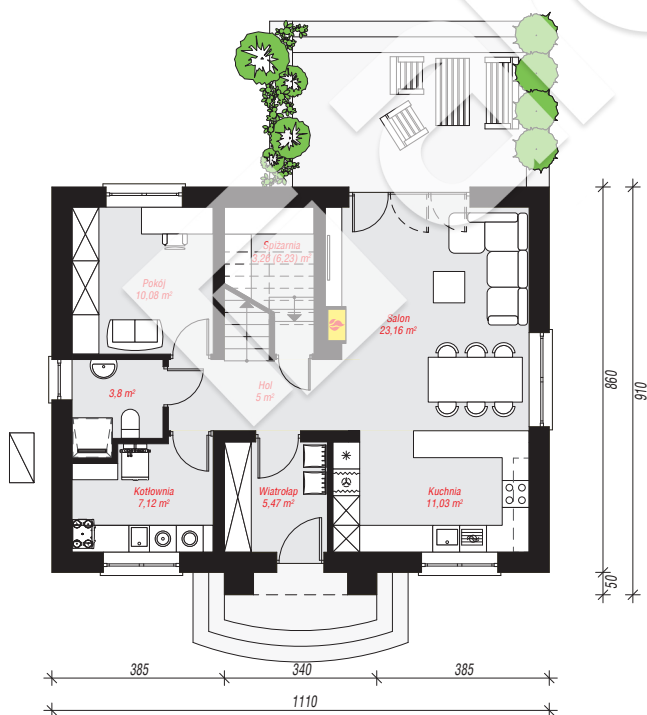
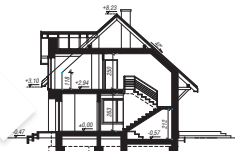
powierzchnia kotłowni: 7,12 m²
powierzchnia zabudowy: 97,56 m²
powierzchnia podłóg: 145,89 m²
kubatura: 669,44 m³
wysokość budynku: 8,70 m
powierzchnia dachu: 183,00 m²
min. wymiary działki: 17,10 x 19,10 m

Technologia i konstrukcja

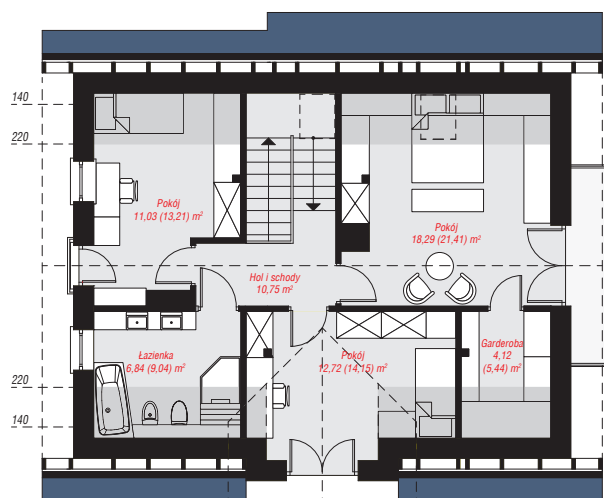
ściany: pustak ceramiczny Porotherm 25 cm, styropian Termo Organika 20 cm, tynk; **strop:** płyta żelbetowa;
ścianka kolankowa: 118 cm; **dach:** dwuspadowy,
nachylenie 42 st., więźba drewniana, dachówka
ceramiczna; **kocioł:** pompa ciepła



archon



PARTER: 68,92 (71,89) m²



PODDASZE: 63,75 (74,00) m²



Do projektu możesz wprowadzić zmiany,
na które wyrazimy bezpłatną zgodę.

Zobacz dostępne wersje projektu,
wizualizacje wnętrz i zdjęcia z realizacji
na www.archon.pl