

Dom w renklodach 11 (G2E) OZE

PEŁNOBRANŻOWE ODBICIE LUSTRZANE

archon
PROJEKTY DOMÓW

Dom jednorodzinny parterowy
4 pokoje, 1 kuchnia, 2 łazienki, spiżarka, kotłownia,
garderoby, garaż

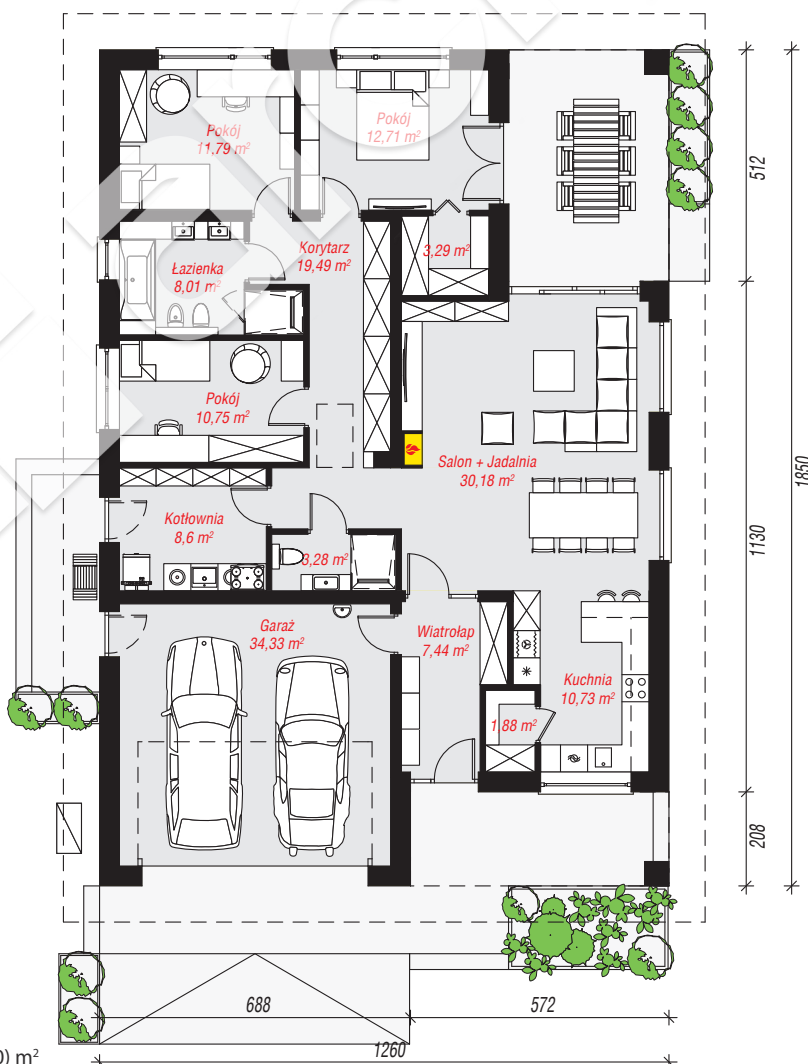
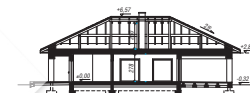
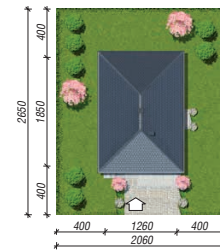
powierzchnia domu: 119,55 m²
(bez kotłowni, garażu)

powierzchnia garażu: 34,33 m²
powierzchnia kotłowni: 8,60 m²

powierzchnia zabudowy: 233,73 m²
powierzchnia podłóg: 162,48 m²
kubatura: 1 186,68 m³
wysokość budynku: 6,89 m
powierzchnia dachu: 314,93 m²
min. wymiary działki: 26,50 x 20,60 m

Technologia i konstrukcja

ściany: bloczek z betonu komórkowego H+H 24 cm, styropian Termo Organika 20 cm, tynk; **strop:** płyta żelbetowa; **dach:** czterospadowy, nachylenie 25 st., więźba drewniana, dachówka ceramiczna; **kocioł:** pompa ciepła



Do projektu możesz wprowadzić zmiany,
na które wyrazimy bezpłatną zgodę.

Zobacz dostępne wersje projektu,
wizualizacje wnętrza i zdjęcia z realizacji
na www.archon.pl