

# Dom w renklodach 12 (E) OZE

PEŁNOBRANŻOWE ODBICIE LUSTRZANE

Dom jednorodzinny parterowy  
4 pokoje, 1 kuchnia, 2 łazienki, spiżarka, kotłownia,  
garaż

**powierzchnia domu:** 99,94 m<sup>2</sup>  
(bez kotłowni, garażu)

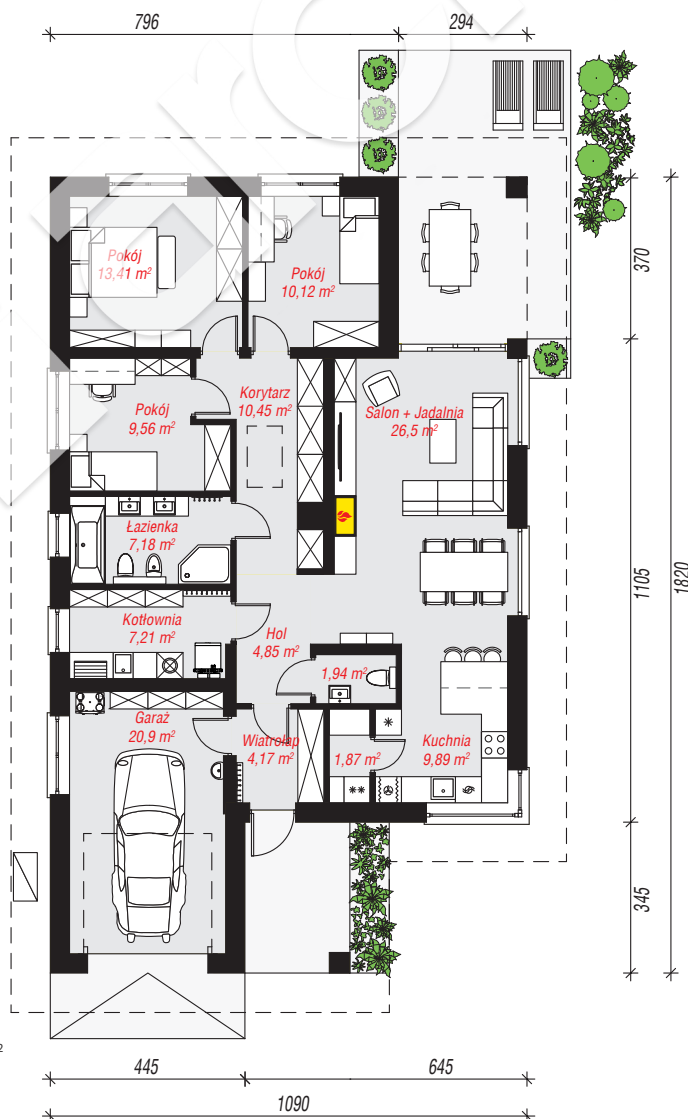
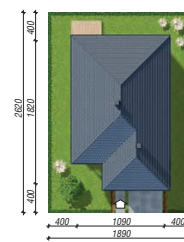
powierzchnia garażu: 20,90 m<sup>2</sup>  
powierzchnia kotłowni: 7,21 m<sup>2</sup>

powierzchnia zabudowy: 184,99 m<sup>2</sup>  
powierzchnia podłóg: 128,05 m<sup>2</sup>  
kubatura: 956,66 m<sup>3</sup>  
wysokość budynku: 7,17 m  
powierzchnia dachu: 277,20 m<sup>2</sup>

min. wymiary działki: 26,20 x 18,90 m

## Technologia i konstrukcja

**ściany:** bloczek z betonu komórkowego H+H 24 cm, styropian Termo Organika 20 cm, tynk; **strop:** płyta żelbetowa; **dach:** czterospadowy, nachylenie 30 st., więźba drewniana, dachówka ceramiczna; **kocioł:** pompa ciepła



Do projektu możesz wprowadzić zmiany,  
na które wyrazimy bezpłatną zgodę.

Zobacz dostępne wersje projektu,  
wizualizacje wnętrz i zdjęcia z realizacji  
na [www.archon.pl](http://www.archon.pl)

