

# Dom w bratkach 19 (R2BE)

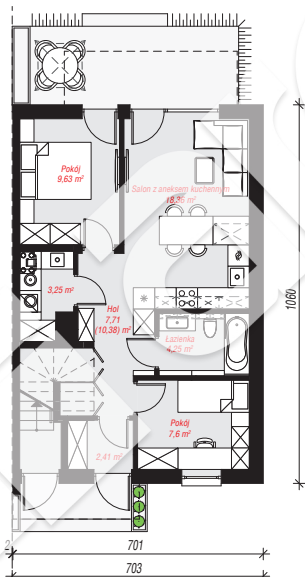
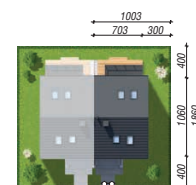
Dom dwurodzinny do zabudowy bliźniaczej  
pięterowy  
6 pokoi, 2 łazienki, kotłownia

**powierzchnia domu:** 104,30 m<sup>2</sup>  
(bez kotłowni)

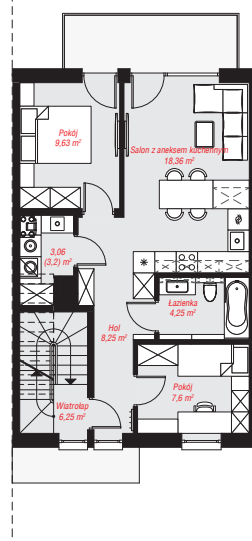
powierzchnia kotłowni: 6,31 m<sup>2</sup>  
powierzchnia zabudowy: 74,83 m<sup>2</sup>  
powierzchnia podłóg: 113,42 m<sup>2</sup>  
kubatura: 640,62 m<sup>3</sup>  
wysokość budynku: 9,99 m  
powierzchnia dachu: 86,05 m<sup>2</sup>  
min. wymiary działki: 18,60 x 10,03 m

## Technologia i konstrukcja

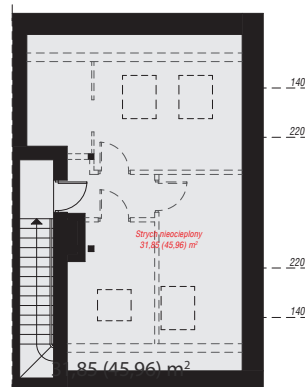
**ściany:** pustak ceramiczny Porotherm 18,8 cm, styropian Termo Organika 20 cm, tynk; **strop:** płyta żelbetowa; **dach:** dwuspadowy, nachylenie 30 st., więźba drewniana, dachówka ceramiczna, okno dachowe 3; **kocioł:** gazowy



PARTER: 53,21 (55,88) m<sup>2</sup>



PIĘTRO: 57,40 (57,54) m<sup>2</sup>



STRYCH NIEOCIEPLONY: 85 (45,96) m<sup>2</sup>



Do projektu możesz wprowadzić zmiany, na które wyrazimy bezpłatną zgodę.

Zobacz dostępne wersje projektu, wizualizacje wnętrz i zdjęcia z realizacji na [www.archon.pl](http://www.archon.pl)