

# Dom w zielistkach 29

Dom jednorodzinny z poddaszem użytkowym  
4 pokoje, 1 kuchnia, 2 łazienki, spiżarka, kotłownia,  
garderoby

**powierzchnia domu:** 88,52 m<sup>2</sup>  
(bez kotłowni)

powierzchnia kotłowni: 5,37 m<sup>2</sup>

powierzchnia zabudowy: 74,14 m<sup>2</sup>

powierzchnia podłóg: 107,14 m<sup>2</sup>

kubatura: 477,06 m<sup>3</sup>

wysokość budynku: 8,18 m

powierzchnia dachu: 135,80 m<sup>2</sup>

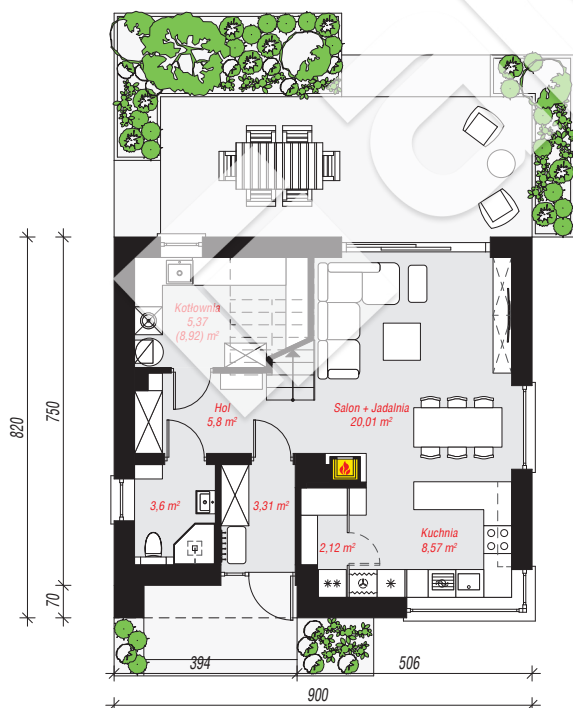
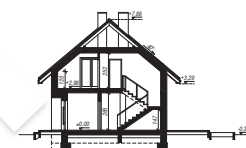
min. wymiary działki: 16,20 x 17,00 m

## Technologia i konstrukcja

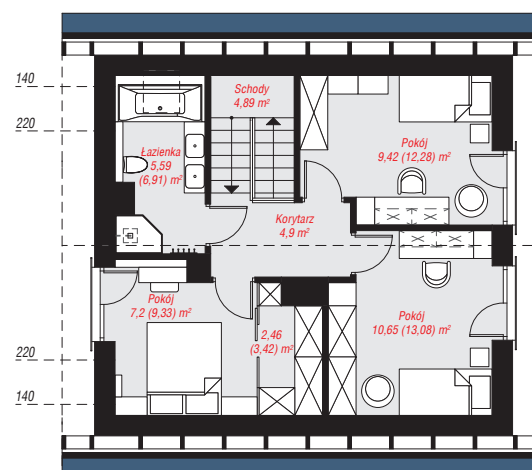
**ściany:** bloczek z betonu komórkowego H+H 24 cm,  
styropian Termo Organika 20 cm, tynk; **strop:** płyta  
żelbetowa; **ścianka kolankowa:** 120 cm; **dach:**  
dwuspadowy, nachylenie 40 st., więźba drewniana,  
blacha dachówkowa; **kocioł:** gazowy



archon



PARTER: 48,78 (52,33) m<sup>2</sup>



PODDASZE: 45,11 (54,81) m<sup>2</sup>



Do projektu możesz wprowadzić zmiany,  
na które wyrazimy bezpłatną zgodę.

Zobacz dostępne wersje projektu,  
wizualizacje wnętrz i zdjęcia z realizacji  
na [www.archon.pl](http://www.archon.pl)