

Dom w zielistkach 29

PEŁNOBRANŻOWE ODBICIE LUSTRZANE

Dom jednorodzinny z poddaszem użytkowym
4 pokoje, 1 kuchnia, 2 łazienki, spiżarka, kotłownia,
garderoby

powierzchnia domu: 88,52 m²
(bez kotłowni)

powierzchnia kotłowni: 5,37 m²

powierzchnia zabudowy: 74,14 m²

powierzchnia podłóg: 107,14 m²

kubatura: 477,06 m³

wysokość budynku: 8,18 m

powierzchnia dachu: 135,80 m²

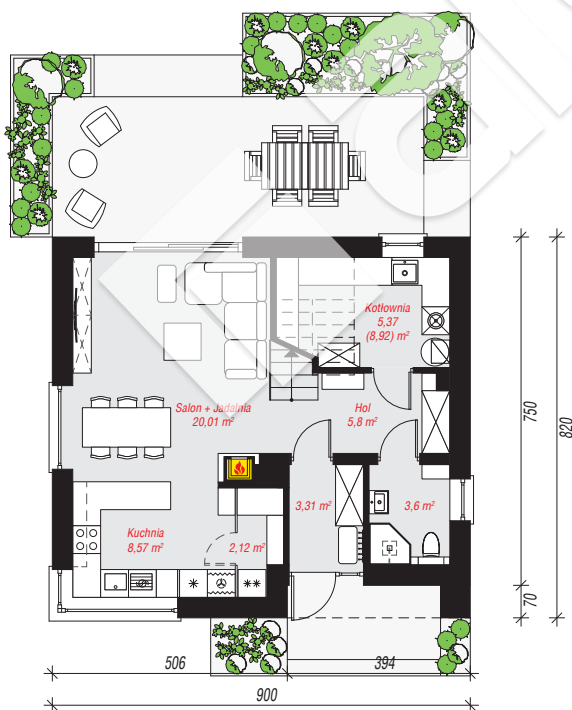
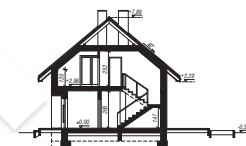
min. wymiary działki: 16,20 x 17,00 m

Technologia i konstrukcja

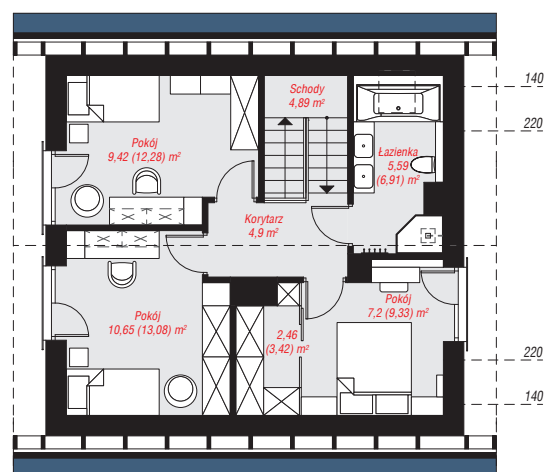
ściany: bloczek z betonu komórkowego H+H 24 cm,
styropian Termo Organika 20 cm, tynk; **strop:** płyta
żelbetowa; **ścianka kolankowa:** 120 cm; **dach:**
dwuspadowy, nachylenie 40 st., więźba drewniana,
blacha dachówkowa; **kocioł:** gazowy



archon



PARTER: 48,78 (52,33) m²



PODDASZE: 45,11 (54,81) m²



Do projektu możesz wprowadzić zmiany,
na które wyrazimy bezpłatną zgodę.

Zobacz dostępne wersje projektu,
wizualizacje wnętrza i zdjęcia z realizacji
na www.archon.pl