

# Dom w leszczynowcach 7 (E) OZE

PEŁNOBRANŻOWE ODBICIE LUSTRZANE

Dom jednorodzinny parterowy  
4 pokoje, 1 kuchnia, 2 łazienki, spiżarka, kotłownia,  
garderoby

**powierzchnia domu:** 108,41 m<sup>2</sup>  
(bez kotłowni)

**powierzchnia kotłowni:** 7,50 m<sup>2</sup>

**powierzchnia zabudowy:** 148,70 m<sup>2</sup>

**powierzchnia podłóg:** 115,91 m<sup>2</sup>

**kubatura:** 825,24 m<sup>3</sup>

**wysokość budynku:** 6,94 m

**powierzchnia dachu:** 228,62 m<sup>2</sup>

**min. wymiary działki:** 17,50 x 23,60 m

**po adaptacji\*:** 22,60 x 17,50 m

(Likwidacja okien na ścianie bocznej w kuchni i jadalni.

Modyfikacja okna narożnego.

)

## Technologia i konstrukcja

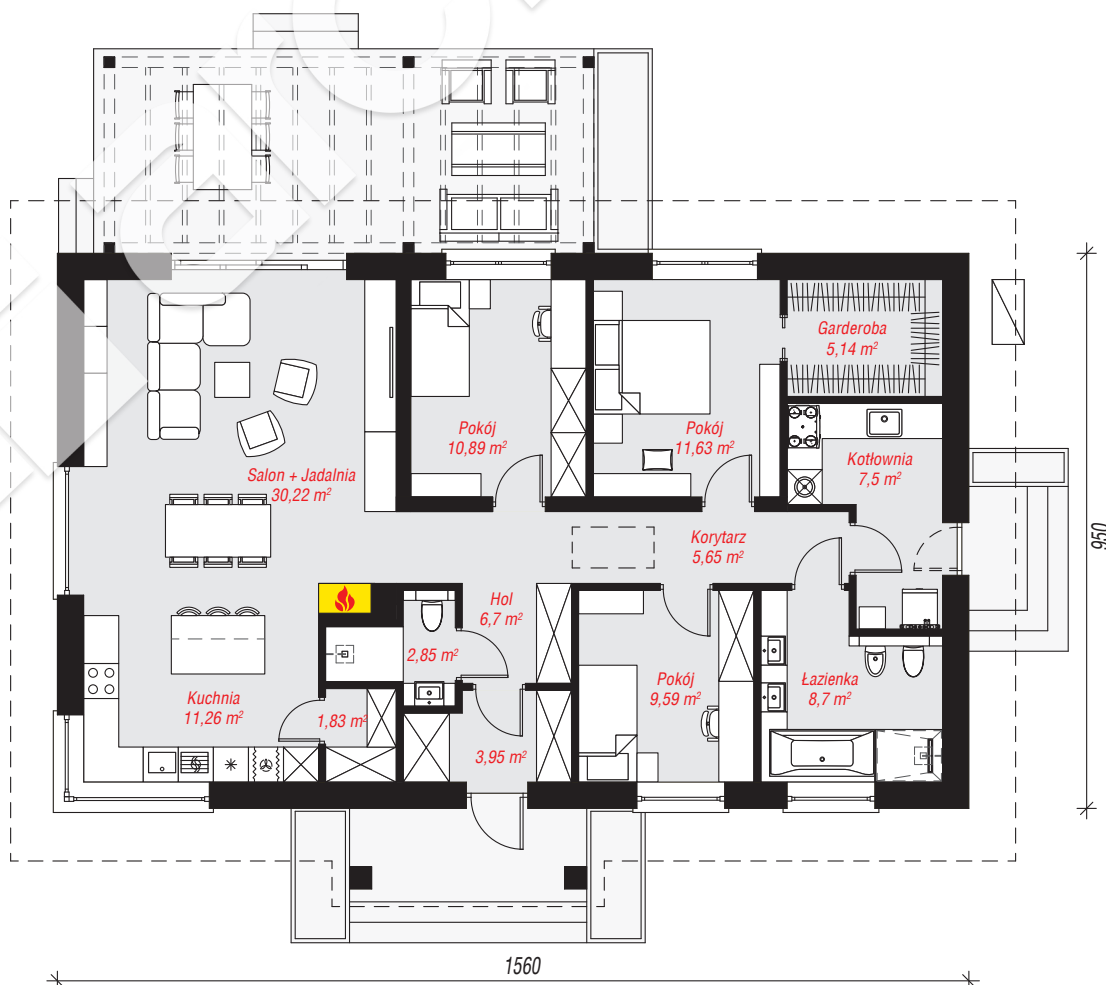
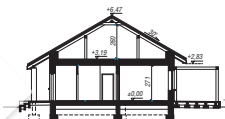
**ściany:** pustak ceramiczny Porotherm 25 cm, styropian

Termo Organika 20 cm, tynk; **strop:** płyta żelbetowa;

**dach:** dwuspadowy, nachylenie 30 st., więźba

drewniana, dachówka ceramiczna; **kocioł:** pompa

ciepła



PARTER: 115,91 (0,00) m<sup>2</sup>



Do projektu możesz wprowadzić zmiany,  
na które wyrazimy bezpłatną zgodę.

Zobacz dostępne wersje projektu,  
wizualizacje wnętrz i zdjęcia z realizacji  
na [www.archon.pl](http://www.archon.pl)