

Dom w tunbergiach 6 (R2E) OZE

Dom dwurodzinny (jednorodzinny dwulokalowy) piętrowy
8 pokoi, 2 kuchnie, 4 łazienki, kotłownia

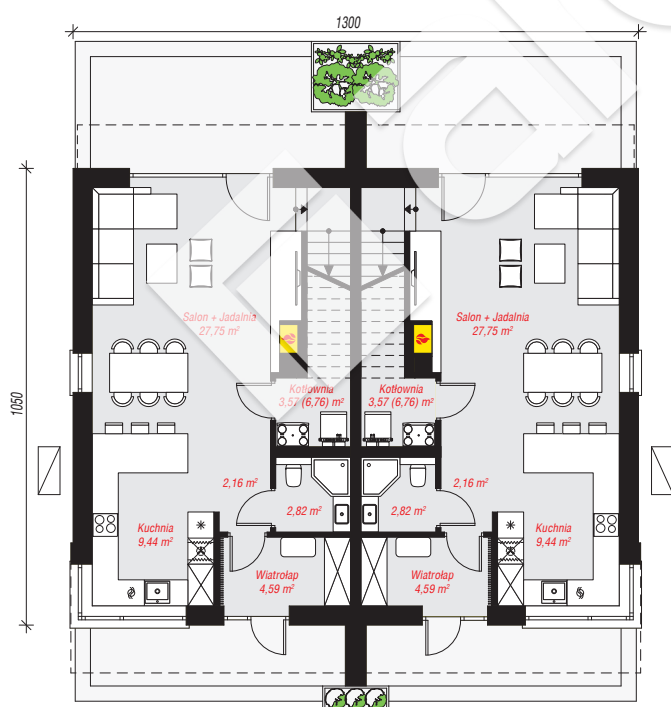
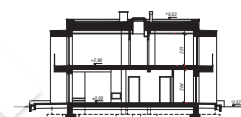
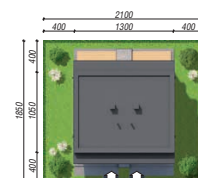
powierzchnia domu: 198,20 m²
(bez kotłowni)

powierzchnia kotłowni: 7,14 m²
powierzchnia zabudowy: 136,97 m²
powierzchnia podłóg: 211,72 m²
kubatura: 987,44 m³
wysokość budynku: 6,95 m
powierzchnia dachu: 136,66 m²

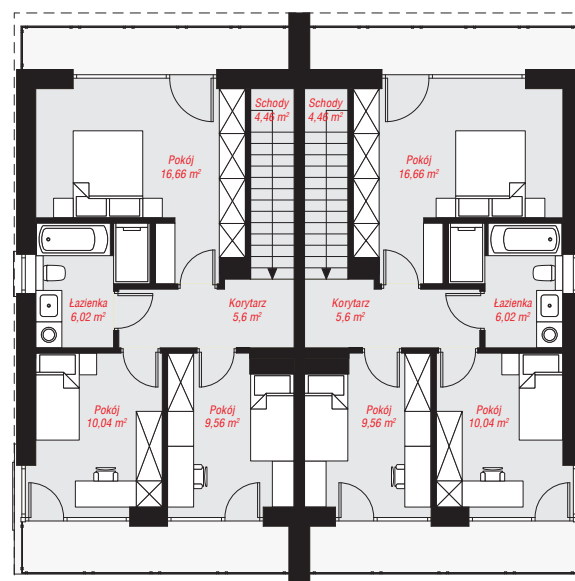
min. wymiary działki: 18,50 x 21,00 m
po adaptacji*: 16,00 x 18,50 m

Technologia i konstrukcja

ściany: bloczek z betonu komórkowego H+H 24 cm, styropian Termo Organika 20 cm, tynk; **strop:** płyta żelbetowa; **dach:** płaski, papa termozgrzewalna; **kocioł:** pompa ciepła



PARTER: 100,66 (107,04) m²



PIĘTRO: 104,68 (0,00) m²



Do projektu możesz wprowadzić zmiany, na które wyrazimy bezpłatną zgodę.

Zobacz dostępne wersje projektu, wizualizacje wnętrz i zdjęcia z realizacji na www.archon.pl