

# Dom w karmazynach 2 (G2)

Dom jednorodzinny parterowy  
4 pokoje, 1 kuchnia, 2 łazienki, spiżarka, toaleta,  
kotłownia, pralnia, garderoby, garaż

**powierzchnia domu:** 126,15 m<sup>2</sup>  
(bez kotłowni, garażu)

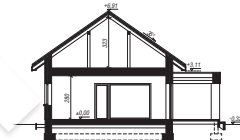
powierzchnia garażu: 35,52 m<sup>2</sup>  
powierzchnia kotłowni: 2,61 m<sup>2</sup>

powierzchnia zabudowy: 208,28 m<sup>2</sup>  
powierzchnia podłóg: 164,28 m<sup>2</sup>  
kubatura: 1 168,85 m<sup>3</sup>  
wysokość budynku: 7,23 m  
powierzchnia dachu: 291,90 m<sup>2</sup>

min. wymiary działki: 26,70 x 23,30 m  
po adaptacji\*: 22,30 x 25,70 m  
(Likwidacja okna w jadalni oraz w sypialni i łazience na elewacji tylnej.)

## Technologia i konstrukcja

**ściany:** bloczek z betonu komórkowego H+H 24 cm, styropian Termo Organika 20 cm, tynk; **strop:** płyta żelbetowa; **dach:** dwuspadowy, nachylenie 35 st., więźba drewniana, dachówka ceramiczna; **kocioł:** gazowy



Do projektu możesz wprowadzić zmiany,  
na które wyrazimy bezpłatną zgodę.

Zobacz dostępne wersje projektu,  
wizualizacje wnętrz i zdjęcia z realizacji  
na [www.archon.pl](http://www.archon.pl)