

Dom w karmazynach 2 (G2)

PEŁNOBRANŻOWE ODBICIE LUSTRZANE

archon
PROJEKTY DOMÓW

Dom jednorodzinny parterowy
4 pokoje, 1 kuchnia, 2 łazienki, spiżarka, toaleta,
kotłownia, pralnia, garderoby, garaż

powierzchnia domu: 126,15 m²
(bez kotłowni, garażu)

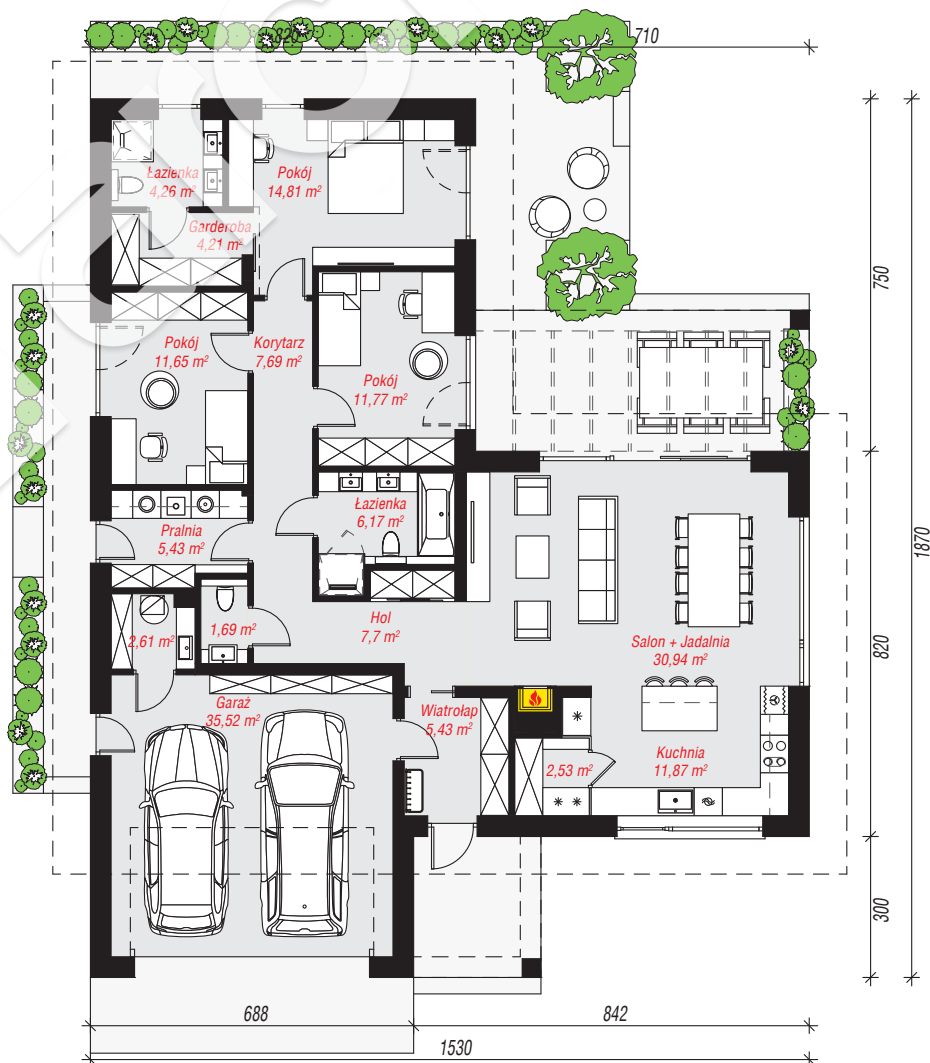
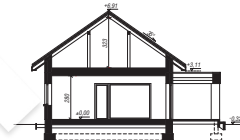
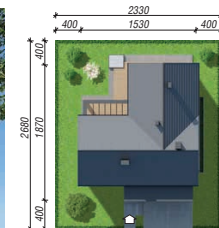
powierzchnia garażu: 35,52 m²
powierzchnia kotłowni: 2,61 m²

powierzchnia zabudowy: 208,28 m²
powierzchnia podłóg: 164,28 m²
kubatura: 1 168,85 m³
wysokość budynku: 7,23 m
powierzchnia dachu: 291,90 m²

min. wymiary działki: 26,70 x 23,30 m
po adaptacji*: 22,30 x 25,70 m
(Likwidacja okna w jadalni oraz w sypialni i łazience na elewacji tylnej.)

Technologia i konstrukcja

ściany: bloczek z betonu komórkowego H+H 24 cm, styropian Termo Organika 20 cm, tynk; **strop:** płyta żelbetowa; **dach:** dwuspadowy, nachylenie 35 st., więźba drewniana, dachówka ceramiczna; **kocioł:** gazowy



PARTER: 164,28 (0,00) m²



Do projektu możesz wprowadzić zmiany,
na które wyrazimy bezpłatną zgodę.

Zobacz dostępne wersje projektu,
wizualizacje wnętrz i zdjęcia z realizacji
na www.archon.pl