

Dom w kruszczykach 15

Dom jednorodzinny parterowy
4 pokoje, 1 kuchnia, 1 łazienka, spiżarka, toaleta,
kotłownia

powierzchnia domu: 84,48 m²
(bez kotłowni)

powierzchnia kotłowni: 6,32 m²

powierzchnia zabudowy: 118,60 m²

powierzchnia podłóg: 90,80 m²

kubatura: 581,89 m³

wysokość budynku: 6,15 m

powierzchnia dachu: 180,76 m²

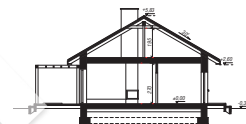
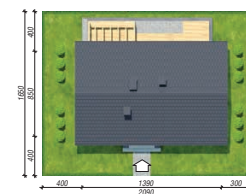
min. wymiary działki: 16,50 x 20,90 m

po adaptacji*: 19,90 x 16,50 m

(Likwidacja okien na elewacji bocznej.)

Technologia i konstrukcja

ściany: bloczek z betonu komórkowego H+H 24 cm, styropian Termo Organika 20 cm, tynk; **strop:** drewniany; **dach:** dwuspadowy, nachylenie 30 st., więźba drewniana, dachówka ceramiczna; **kocioł:** gazowy



PARTER: 90,80 (0,00) m²



Do projektu możesz wprowadzić zmiany,
na które wyrazimy bezpłatną zgodę.

Zobacz dostępne wersje projektu,
wizualizacje wnętrz i zdjęcia z realizacji
na www.archon.pl