

# Dom w kruszczykach 15

PEŁNOBRANŻOWE ODBICIE LUSTRZANE

**archon**  
PROJEKTY DOMÓW

Dom jednorodzinny parterowy  
4 pokoje, 1 kuchnia, 1 łazienka, spiżarka, toaleta,  
kotłownia

**powierzchnia domu:** 84,48 m<sup>2</sup>  
(bez kotłowni)

**powierzchnia kotłowni:** 6,32 m<sup>2</sup>

powierzchnia zabudowy: 118,60 m<sup>2</sup>

powierzchnia podłóg: 90,80 m<sup>2</sup>

kubatura: 581,89 m<sup>3</sup>

wysokość budynku: 6,15 m

powierzchnia dachu: 180,76 m<sup>2</sup>

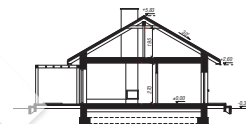
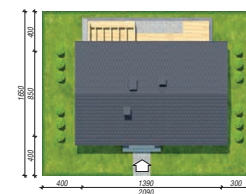
min. wymiary działki: 16,50 x 20,90 m

po adaptacji\*: 19,90 x 16,50 m

(Likwidacja okien na elewacji bocznej.)

## Technologia i konstrukcja

**ściany:** bloczek z betonu komórkowego H+H 24 cm, styropian Termo Organika 20 cm, tynk; **strop:** drewniany; **dach:** dwuspadowy, nachylenie 30 st., więźba drewniana, dachówka ceramiczna; **kocioł:** gazowy



PARTER: 90,80 (0,00) m<sup>2</sup>



Do projektu możesz wprowadzić zmiany,  
na które wyrazimy bezpłatną zgodę.

Zobacz dostępne wersje projektu,  
wizualizacje wnętrz i zdjęcia z realizacji  
na [www.archon.pl](http://www.archon.pl)