

# Dom w żurawkach 14 (GE) OZE

PEŁNOBRANŻOWE ODBICIE LUSTRZANE

**archon**  
PROJEKTY DOMÓW

Dom jednorodzinny z poddaszem użytkowym  
5 pokoi, 1 kuchnia, 2 łazienki, spiżarka, kotłownia,  
pralnia, garderoby, garaż

**powierzchnia domu:** 113,82 m<sup>2</sup>  
(bez kotłowni, garażu)

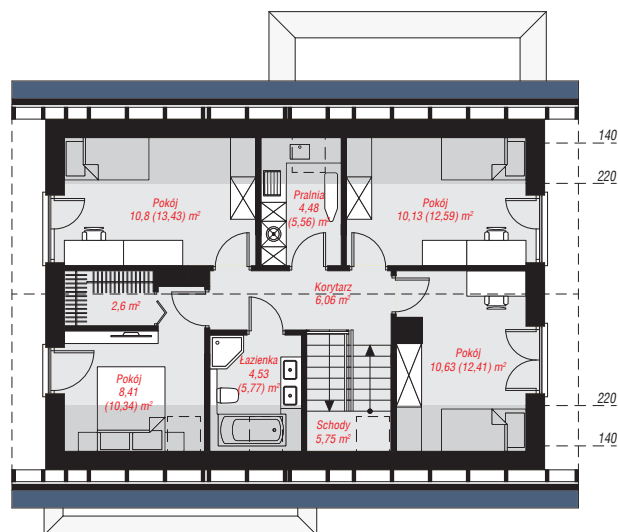
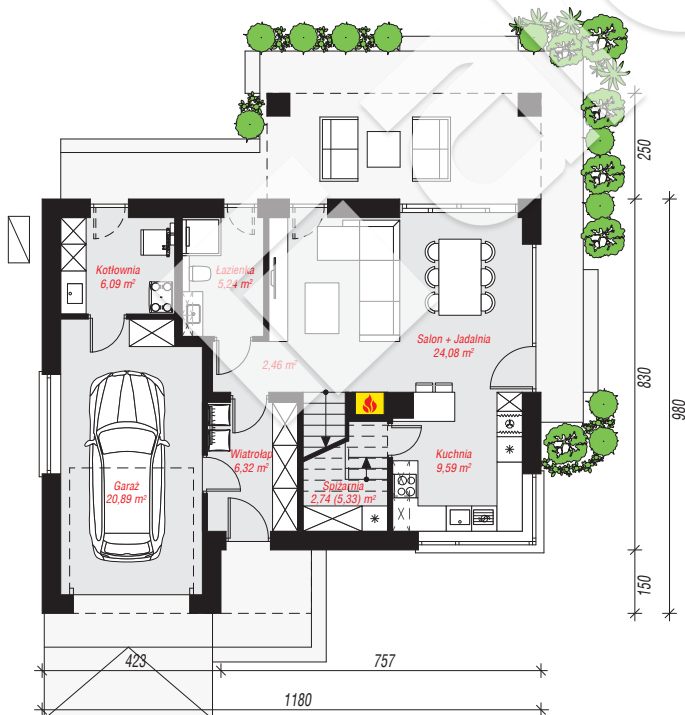
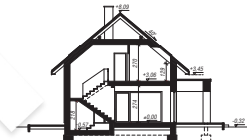
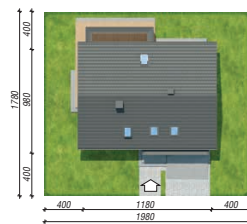
powierzchnia garażu: 20,89 m<sup>2</sup>  
powierzchnia kotłowni: 6,09 m<sup>2</sup>

powierzchnia zabudowy: 104,72 m<sup>2</sup>  
powierzchnia podłóg: 154,51 m<sup>2</sup>  
kubatura: 678,12 m<sup>3</sup>  
wysokość budynku: 8,41 m  
powierzchnia dachu: 173,18 m<sup>2</sup>

min. wymiary działki: 17,80 x 19,80 m  
po adaptacji\*: 18,80 x 18,80 m  
(Likwidacja otworów w ścianie bocznej od strony garażu  
oraz doprojektowanie okien połaciowych w pokojach na poddaszu.)

## Technologia i konstrukcja

**ściany:** bloczek z betonu komórkowego H+H 24 cm,  
styropian Termo Organika 20 cm, tynk; **strop:** płyta  
żelbetowa; **ścianka kolankowa:** 129 cm; **dach:**  
dwuspadowy, nachylenie 40 st., więźba drewniana,  
dachówka ceramiczna; **kocioł:** pompa ciepła



PARTER: 77,41 (80,00) m<sup>2</sup>

PODDASZE: 63,39 (74,51) m<sup>2</sup>



Do projektu możesz wprowadzić zmiany,  
na które wyrazimy bezpłatną zgodę.

Zobacz dostępne wersje projektu,  
wizualizacje wnętrz i zdjęcia z realizacji  
na [www.archon.pl](http://www.archon.pl)