

Dom w toreniach 2

PEŁNOBRANŻOWE ODBICIE LUSTRZANE

archon
PROJEKTY DOMÓW

Dom jednorodzinny parterowy
3 pokoje, 1 kuchnia, 1 łazienka, kotłownia

powierzchnia domu: 59,91 m²
(bez kotłowni)

powierzchnia kotłowni: 4,16 m²

powierzchnia zabudowy: 86,19 m²

powierzchnia podłóg: 64,07 m²

kubatura: 428,13 m³

wysokość budynku: 6,15 m

powierzchnia dachu: 140,63 m²

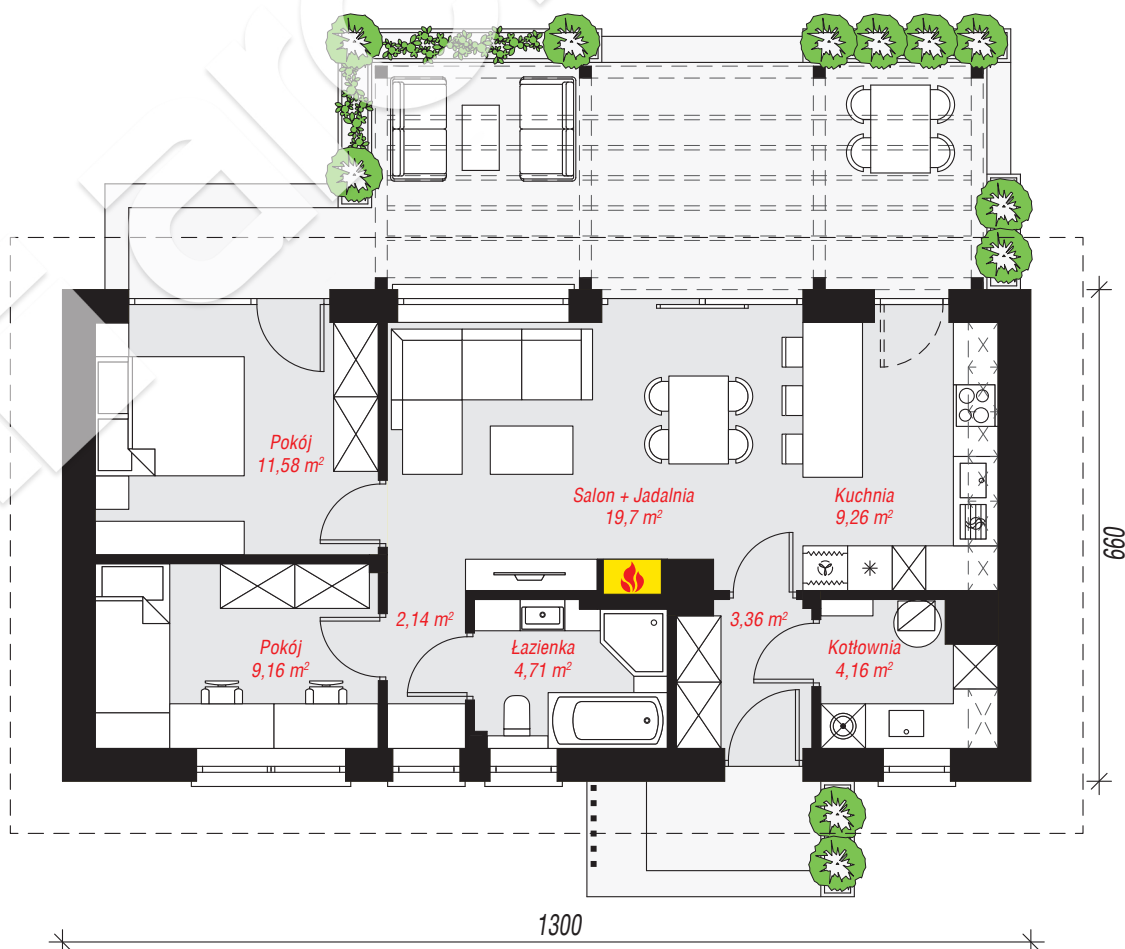
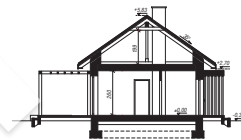
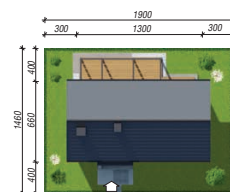
min. wymiary działki: 14,60 x 19,00 m

po adaptacji*: 16,00 x 14,60 m

(Skrócenie okapów.)

Technologia i konstrukcja

ściany: bloczek z betonu komórkowego H+H 24 cm, stropian Termo Organika 20 cm, tynk; **strop:** drewniany; **dach:** dwuspadowy, nachylenie 35 st., więźba drewniana, dachówka ceramiczna; **kocioł:** gazowy



PARTER: 64,07 (0,00) m²



Do projektu możesz wprowadzić zmiany, na które wyrazimy bezpłatną zgodę.

Zobacz dostępne wersje projektu, wizualizacje wnętrz i zdjęcia z realizacji na www.archon.pl