

Dom w Lucernie 10 (E) OZE

PEŁNOBRANŻOWE ODBICIE LUSTRZANE

Dom jednorodzinny z poddaszem użytkowym
4 pokoje, 1 kuchnia, 1 łazienka, spiżarka, toaleta,
kotłownia, pralnia, garaż

powierzchnia domu: 100,27 m²
(bez kotłowni, garażu)

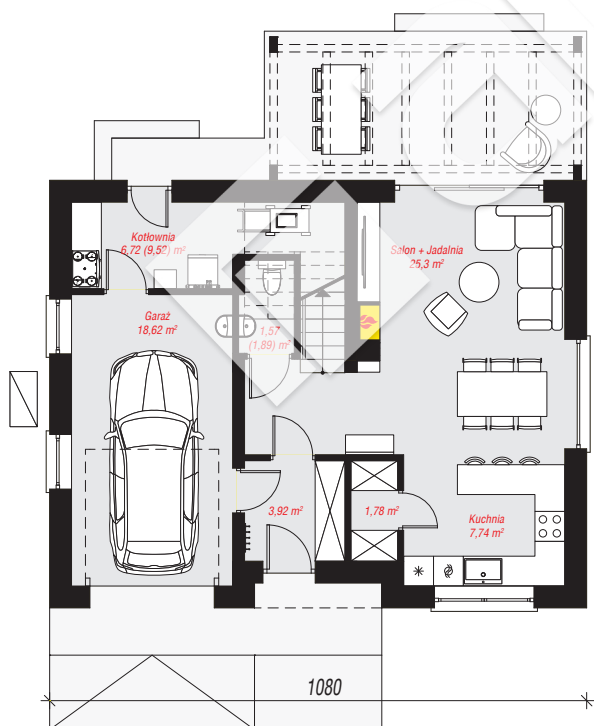
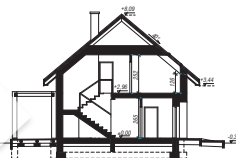
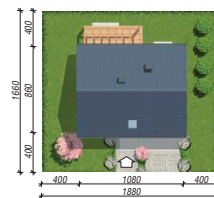
powierzchnia garażu: 18,62 m²
powierzchnia kotłowni: 6,68 m²

powierzchnia zabudowy: 93,27 m²
powierzchnia podłóg: 139,16 m²
kubatura: 613,69 m³
wysokość budynku: 8,41 m
powierzchnia dachu: 162,44 m²

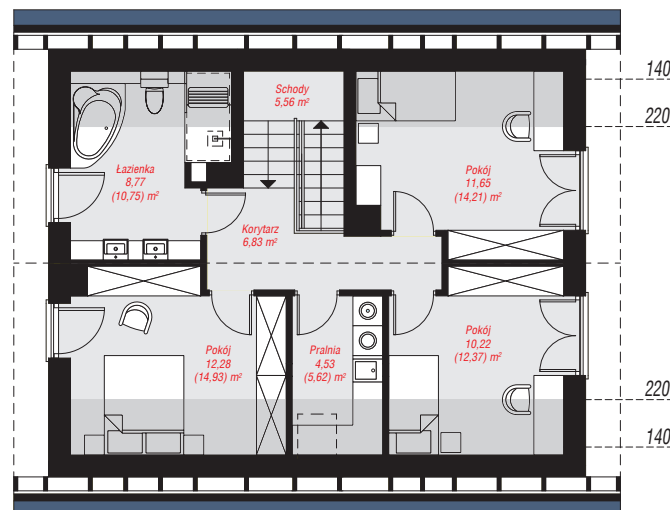
min. wymiary działki: 16,60 x 18,80 m

Technologia i konstrukcja

ściany: bloczek z betonu komórkowego H+H 24 cm, styropian Termo Organika 20 cm, tynk; **strop:** płyta żelbetowa; **ścianka kolankowa:** 126 cm; **dach:** dwuspadowy, nachylenie 40 st., więźba drewniana, dachówka ceramiczna, okno dachowe 4; **kocioł:** pompa ciepła



PARTER: 65,64 (68,80) m²



PODDASZE: 59,93 (70,36) m²



Do projektu możesz wprowadzić zmiany, na które wyrazimy bezpłatną zgodę.

Zobacz dostępne wersje projektu, wizualizacje wnętrz i zdjęcia z realizacji na www.archon.pl