

Dom w malinówkach 31 (G)

PEŁNOBRANŻOWE ODBICIE LUSTRZANE

Dom jednorodzinny z poddaszem użytkowym
5 pokoi, 1 kuchnia, 2 łazienki, spiżarka, kotłownia,
garderoby, garaż

powierzchnia domu: 127,33 m²
(bez kotłowni, garażu)

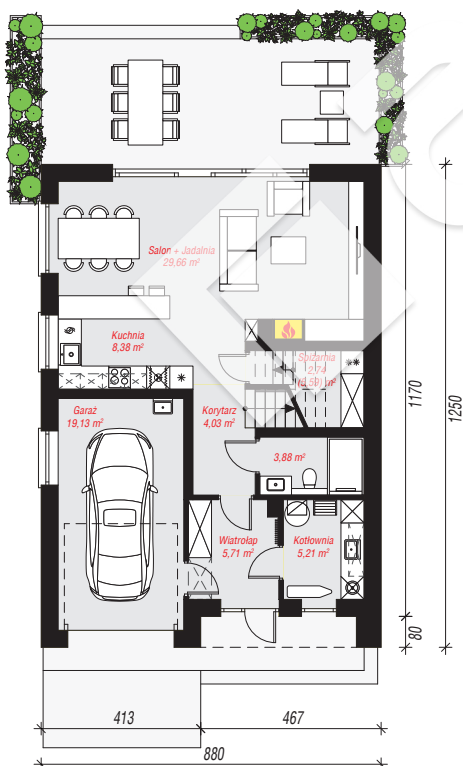
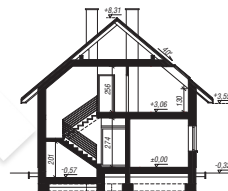
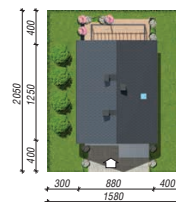
powierzchnia garażu: 19,13 m²
powierzchnia kotłowni: 5,21 m²

powierzchnia zabudowy: 110,43 m²
powierzchnia podłóg: 166,05 m²
kubatura: 746,44 m³
wysokość budynku: 8,63 m
powierzchnia dachu: 192,30 m²

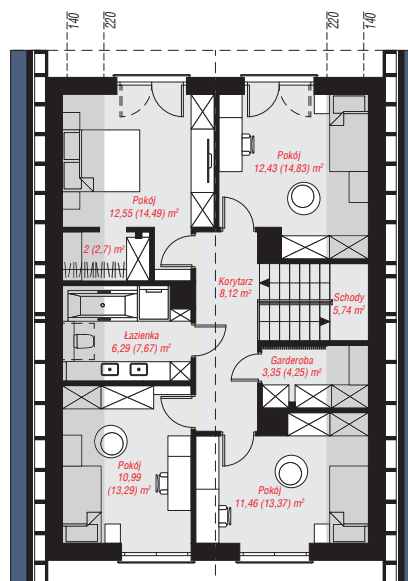
min. wymiary działki: 20,50 x 15,80 m
po adaptacji*: 14,30 x 20,50 m
(Likwidacja okien na ścianie bocznej. Zmniejszenie okapów.)

Technologia i konstrukcja

ściany: bloczek z betonu komórkowego H+H 24 cm, styropian Termo Organika 20 cm, tynk; **strop:** płyta żelbetowa; **ścianka kolankowa:** 130 cm; **dach:** dwuspadowy, nachylenie 40 st., więźba drewniana, dachówka ceramiczna, okno dachowe 4; **kocioł:** gazowy



PARTER: 78,74 (81,59) m²



PODDASZE: 72,93 (84,46) m²



Do projektu możesz wprowadzić zmiany, na które wyrazimy bezpłatną zgodę.

Zobacz dostępne wersje projektu, wizualizacje wnętrz i zdjęcia z realizacji na www.archon.pl